

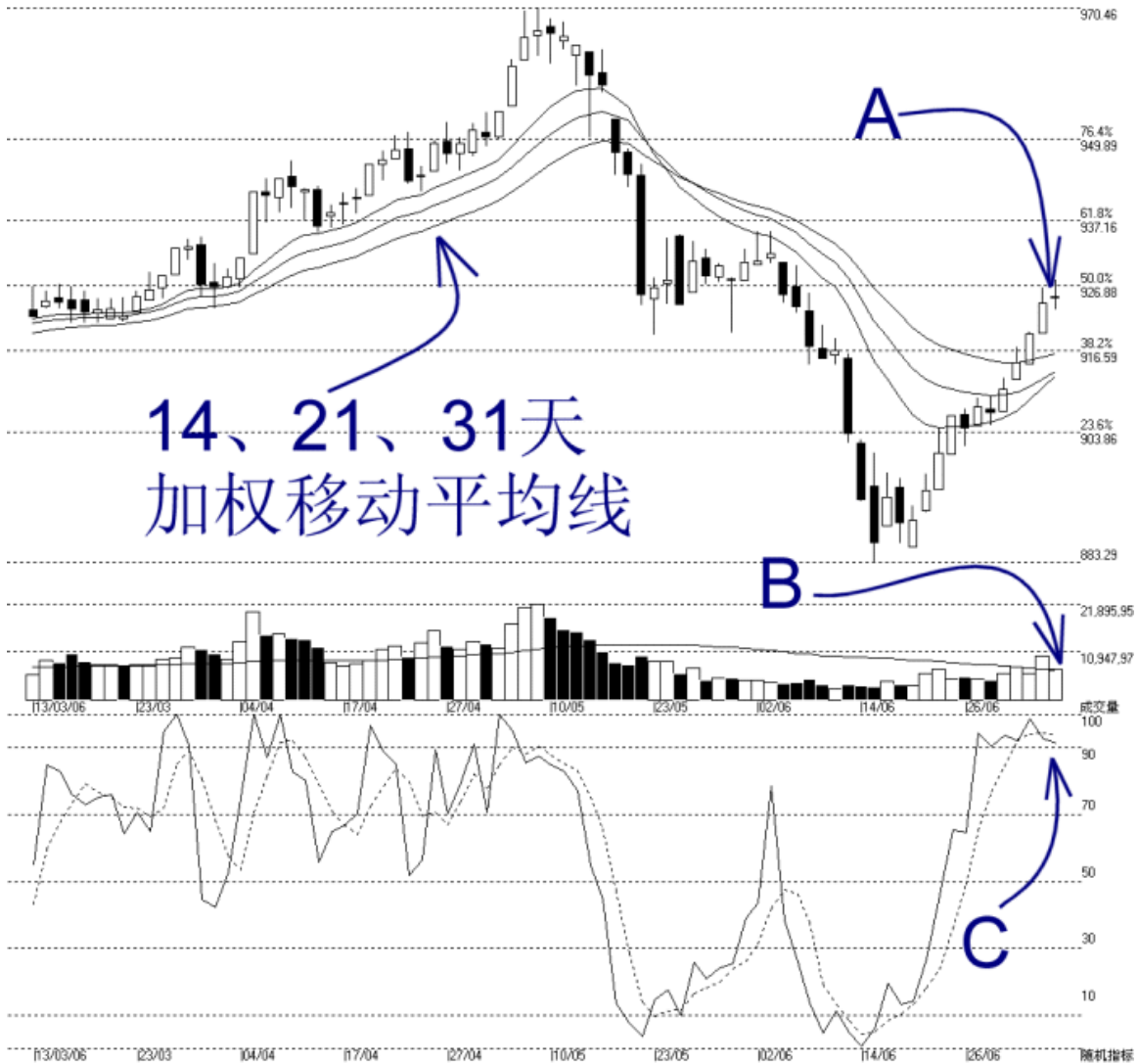


**STRAITS
index**

网页: www.straitsindex.com
 电邮: info@straitsindex.com
 电话: 03-8941 6828 (热线)
 海峡指数(马)私人有限公司
 技术分析图表提供者

吉隆坡综合指数 KLCI 05-07-2006

开市: 925.060 最高: 927.700 最低: 922.980 收市: 924.890 -0.900(-0.1%) 成交量: 7,077,425 (-2956476, -29.5%)
 COMPOSITE INDEX [COMPOSITE] 13/03/2006 - 05/07/2006 资料数: 80 移动平均线 e(14,21,31) - 成交量 日线图
 Created with WinChart (TM) Copyright (C) Straits Index (M) Sdn Bhd



如图中箭头 A 所示，综指还是未能突破 926.88 点的胜图自动费氏线的阻力，由于这是综指在 5 月尾以及 6 月头的横摆密集区域（Congested Region），所以综指在此胜图自动费氏线上遇到阻力。综指当前的支持水平则是 200 天的移动平均线以及 916.59 点的胜图自动费氏线。

布林频带 (Bollinger Band) 开始收窄 5%，所以这表示综指遇到阻力稍微出现了调整的迹象。如果布林频带持续收窄的话，综指的调整目标将是布林中频带 (Bollinger Middle Band)。

如图所示，14、21 以及 31 天加权移动平均线虽然上扬，不过还未出现“黄金交割”的讯号，所以综指的长期涨势还是有待确认的。

图中箭头 B 所示，大马股票交易所成交量回退整 30%，惟还是达到 40 天的成交量移动平均线 (VMA) 的水平，所以市场的承接力量还是足够。无论如何，如果成交量持续减低至 40 天平均值以下的话，综指就有调整或巩固的风险。

图中箭头 C 所示，随机指标 (Stochastic) 维持在 70% 以上，所以综指短期走势还是偏扬，不过当随机指标下跌时综指将出现技术调整。