

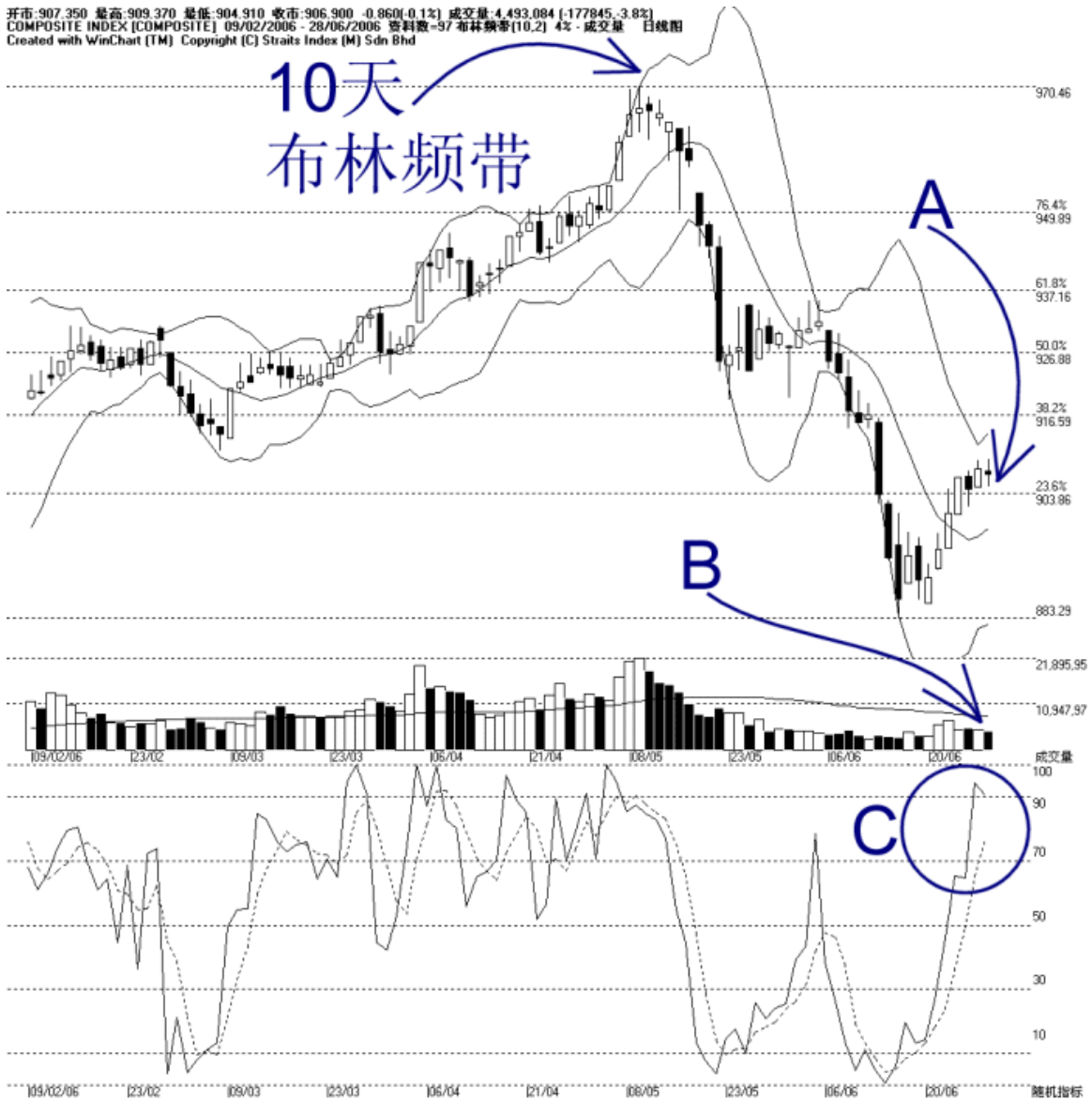


**STRAITS
index**

网页: www.straitsindex.com
电邮: info@straitsindex.com
电话: 03-8941 6828 (热线)
海峡指数(马)私人有限公司
技术分析图表提供者

吉隆坡综合指数 KLCI 28-06-2006

开市: 907.350 最高: 909.370 最低: 904.910 收市: 906.900 -0.860(-0.1%) 成交量: 4,493,084 (-177845, -3.8%)
COMPOSITE INDEX [COMPOSITE] 09/02/2006 - 28/06/2006 资料数: 97 布林带宽: (10.2) 4% 成交量 日线图
Created with WinChart (TM) Copyright (C) Straits Index (M) Sdn Bhd



综指在受到隔夜美国道琼斯指数滑落的影响下，综指稍微下跌，惟还是受到903点胜图自动费氏线的支持（参考图中箭头A所示），所以903点的胜图自动费氏线继续的成为综指当前的支持水平。另一方面，综指目前的阻力水平则是916.59点的胜图自动费氏线。

如图所示，布林频带（Bollinger Band）稍微打开4%，如果接下来布林频带明显的打开的话，而综指则能继续的处于布林中频带（Bollinger Middle Band）以上的话，综指将有望再度上扬。

如图中箭头 **B** 所示，大马股票交易所成交量稍微下滑，所以成交量仍然未能达到 40 天的成交量移动平均线（VMA）。这显示整体市场还是属于淡静，综指的涨势有待成交量进一步的确认。

如图中 **C** 圈所示，随机指标（Stochastic）在突破了 90% 的水平后，出现短期的技术调整讯号，无论如何，只要随机指标能继续的保持在 70%（短期牛市领域）以上的话，综指短期走势仍然有望上扬。