

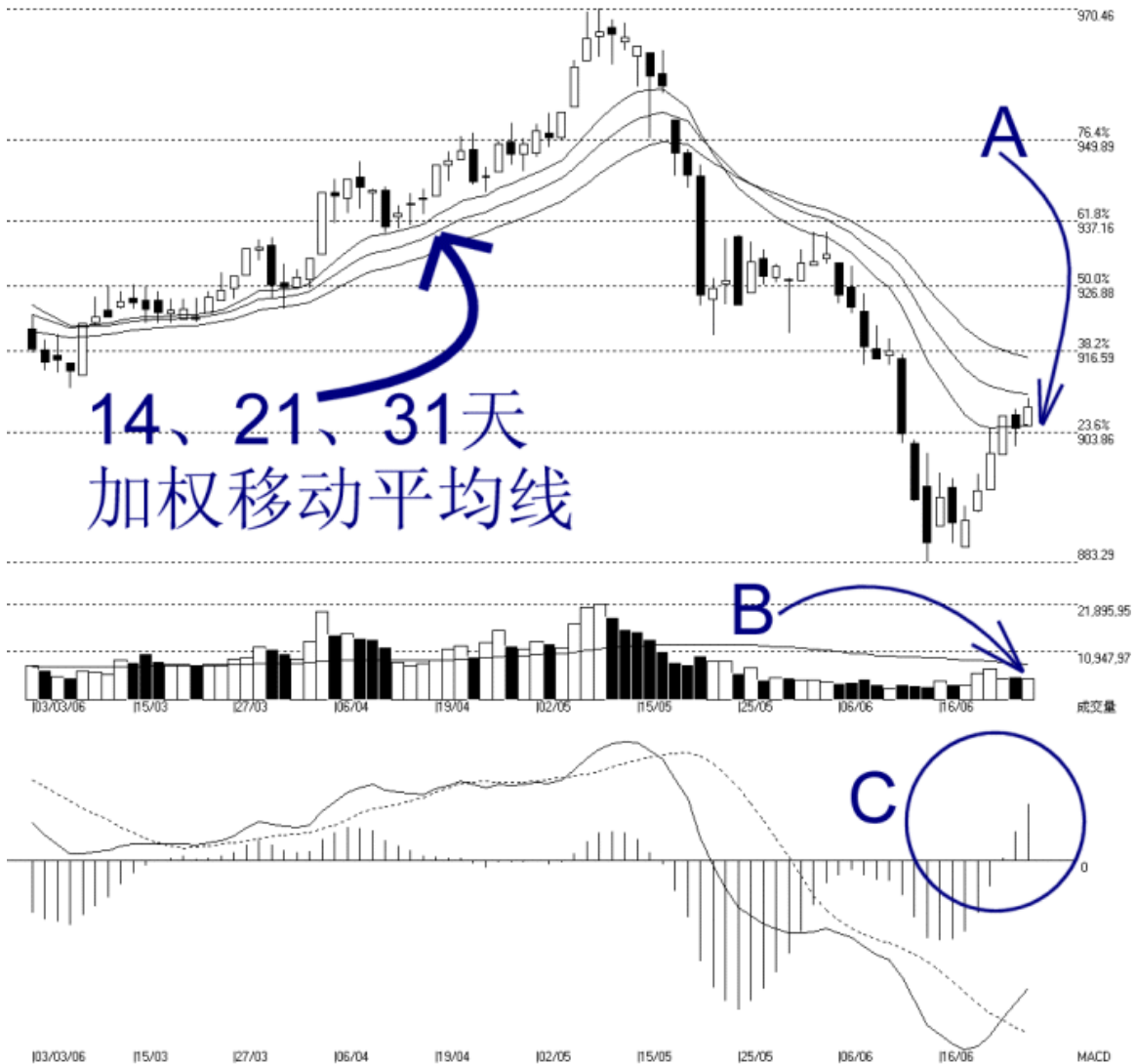


**STRAITS
index**

网页: www.straitsindex.com
电邮: info@straitsindex.com
电话: 03-8941 6828 (热线)
海峡指数(马)私人有限公司
技术分析图表提供者

吉隆坡综合指数 KLCI 27-06-2006

开市: 904.800 最高: 909.200 最低: 904.800 收市: 907.760 +3.250(0.4%) 成交量: 4,670,929 (573843.10%)
COMPOSITE INDEX [COMPOSITE] 03/03/2006 - 27/06/2006 资料数=80 移动平均线 e[14,21,31] - 成交量 日线图
Created with WinChart (TM) Copyright (C) Straits Index (M) Sdn Bhd



14、21、31天
加权移动平均线

如图中箭头 A 所示，综合指数连日来都是在 14 天的加权移动平均线 (Moving Average) 上受到扶持，这是综指当前的支持水平，此水平也接近 903 点胜图自动费氏线的支持水平。综指当前的阻力水平依然为 916.59 点的胜图自动费氏线，这也同时是 31 天的加权移动平均线，所以阻力倍增。

如图所示，布林频带 (Bollinger Band) 继续的收窄，这表示综指的涨势还未获得良好的确认。因为当综指开始上扬时，布林频带将会明显的打开，届时只

要综指处于布林中频带（Bollinger Middle Band）以上的话，综指将有望进一步上扬。

如图中箭头 B 所示，大马股票交易所成交量稍微减少 10.9%，虽然 40 天成交量移动平均线（VMA）缓缓下降，不过成交量还是未能达到 40 天的平均值，所以综指涨势仍然有待成交量的确认。

如图中 C 圈所示，平均乖离的振荡指标（MACD Histogram）在正值区域上扬，所以综指短期走势依然是看高一线，直到振荡指标开始形成一个圆顶为止。