

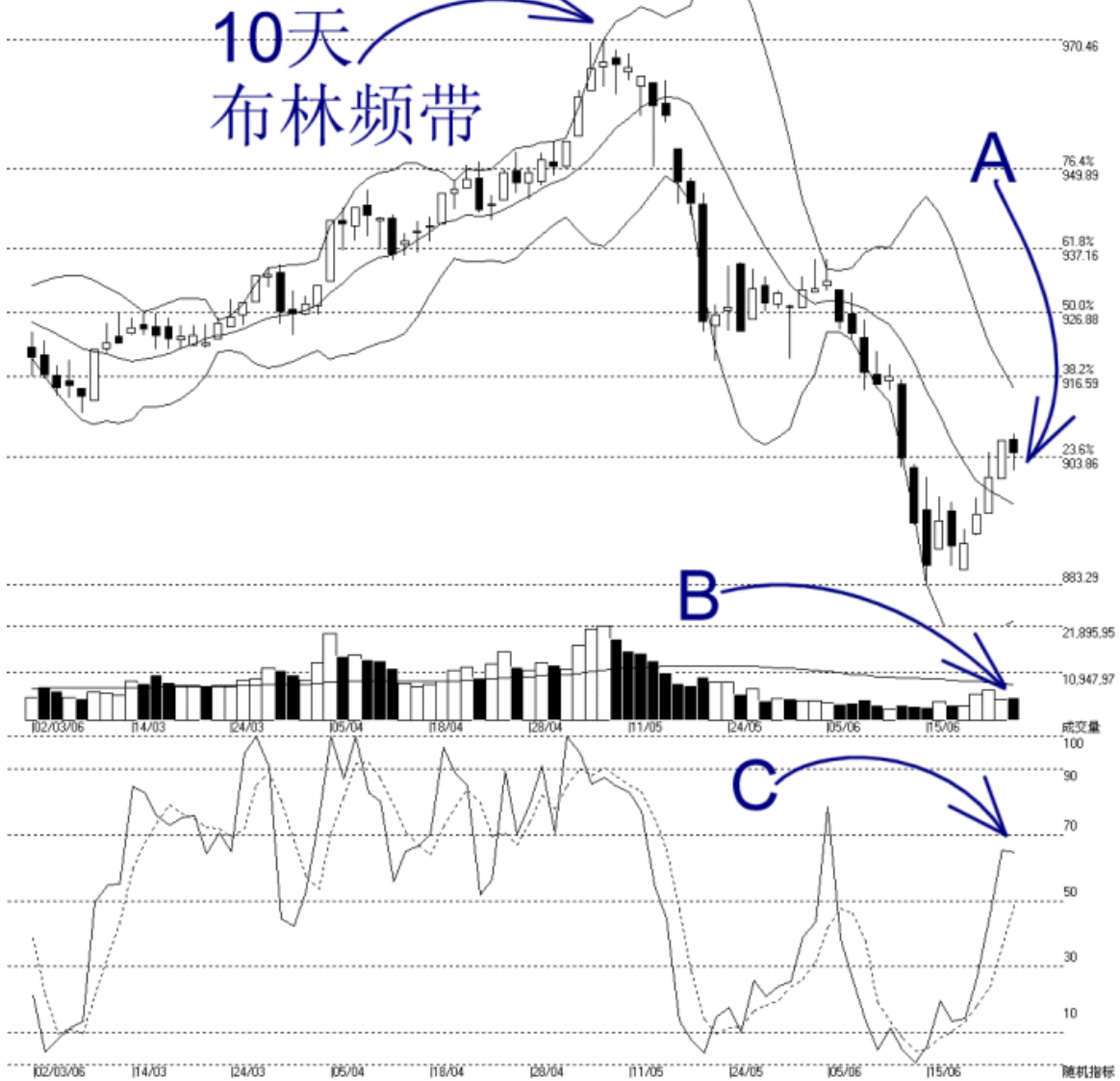


**STRAITS
index**

网页: www.straitsindex.com
 电邮: info@straitsindex.com
 电话: 03-8941 6828 (热线)
 海峡指数(马)私人有限公司
 技术分析图表提供者

吉隆坡综合指数 KLCI 26-06-2006

开市: 906.650 最高: 907.470 最低: 901.570 收市: 904.510 -1.830(-0.2%) 成交量: 5,244,772 (+382299.79%)
 COMPOSITE INDEX [COMPOSITE] 02/03/2006 - 26/06/2006 资料数: 80 布林频带(10,2) -12% 成交量 日线图
 Created with WinChart (TM) Copyright (C) Straits Index (M) Sdn Bhd



如图中箭头 A 所示, 综指稍微调整, 惟综指在 903 点的胜图自动费氏线受到扶持, 这是综指当前的支持水平。由于 903 点也是 14 天加权移动平均线的水平, 所以支持力量倍增。综指当前的阻力则是 916.59 点的胜图自动费氏线, 这目前也是 31 天加权移动平均线的水平。

如图所示, 布林频带 (Bollinger Band) 收窄 12%, 这表示综指仍然是属于一个横摆巩固的格局内, 直到布林频带开始打开为止。由于目前综指已经处于布

林中频带（Bollinger Middle Band）以上了，所以如果布林频带开始明显打开的话，综指将有望再次上扬。

如图中箭头 B 所示，大马股票交易所成交量上扬 7.9%，还是未能达到 40 天成交量移动平均线（VMA）的水平，这表示综指上扬的趋势还未获得成交量的确认，通常综指上扬时，成交量必须达到 40 天的平均值，涨势才算得到确认。

如图中箭头 C 所示，随即指标（Stochastic）还未达到 70% 的水平，所以综指短期走势也还未进入短期涨势内，如果随即指标上升突破 70% 的水平的话，综指短期走势将有望看高一线。