

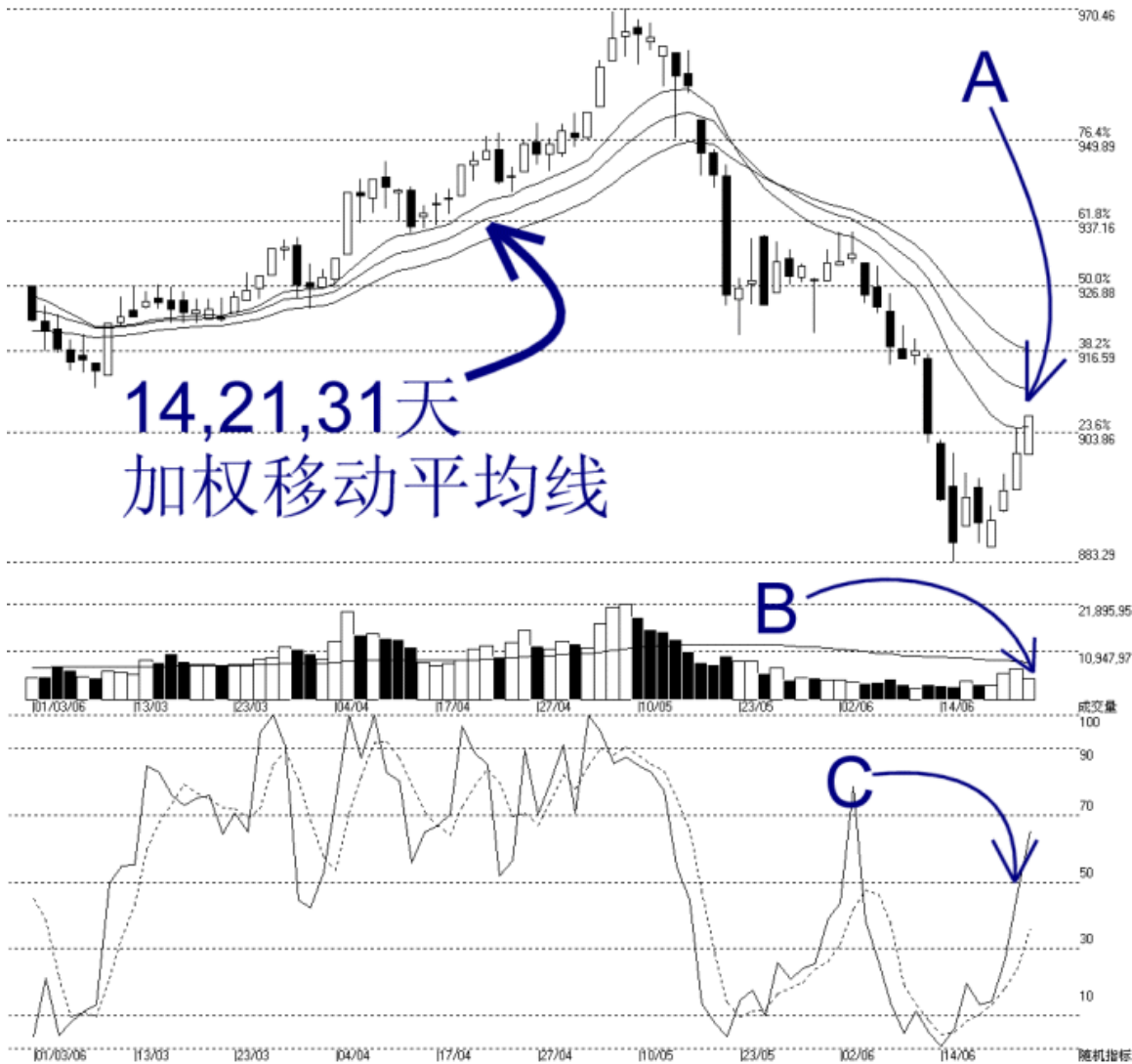


**STRAITS
index**

网页: www.straitsindex.com
 电邮: info@straitsindex.com
 电话: 03-8941 6828 (热线)
 海峡指数(马)私人有限公司
 技术分析图表提供者

吉隆坡综合指数 KLCI 23-06-2006

开市: 900.330 最高: 906.340 最低: 900.330 收市: 906.340 +5.870(0.7%) 成交量: 4,862,473 (-2289975, -32.0%)
 COMPOSITE INDEX [COMPOSITE] 01/03/2006 - 23/06/2006 资料数=80 移动平均线 e(14,21,31) · 成交量 日线图
 Created with WinChart (TM) Copyright (C) Straits Index (M) Sdn Bhd



14,21,31天
加权移动平均线

如图中箭头 A 所示, 综指进一步上扬, 并突破了 14 天的加权移动平均线以及 903 点的胜图自动费氏线, 这表示综指继续的上扬转强。通常会利用 14、21、31 天综合加权移动平均线来确认综指是否转为涨势了; 如果这三条线的次序从上至下转为 14、21、31 天的话, 综指就能确认转为涨势了。

由于综指突破了 903 点的胜图自动费氏线, 所以这水平成为综指当前的支持水平了。综指接下来的阻力水平则是 916.59 点的胜图自动费氏线。布林频带 (Bollinger Band) 目前收窄 10%, 所以综指继续从跌势恢复过来。由于综指目前

站在布林中频带（Bollinger Middle Band）以上，所以只要布林频带开始打开的话，综指将有望转为涨势。

如图中箭头 B 所示，大马股票交易所成交量减少 32%，还是低于 40 天成交量移动平均线（VMA），显示综指上扬突破 903 点的阻力还是未得到成交量的确认。

如图中箭头 C 所示，随即指标（Stochastic）上扬突破了 50% 的水平，显示综指短期的走势进一步转强。如果随即指标上扬突破进入 70% 以上的话，综指短期就有望继续上扬，直到随即指标跌破 70% 为止。