

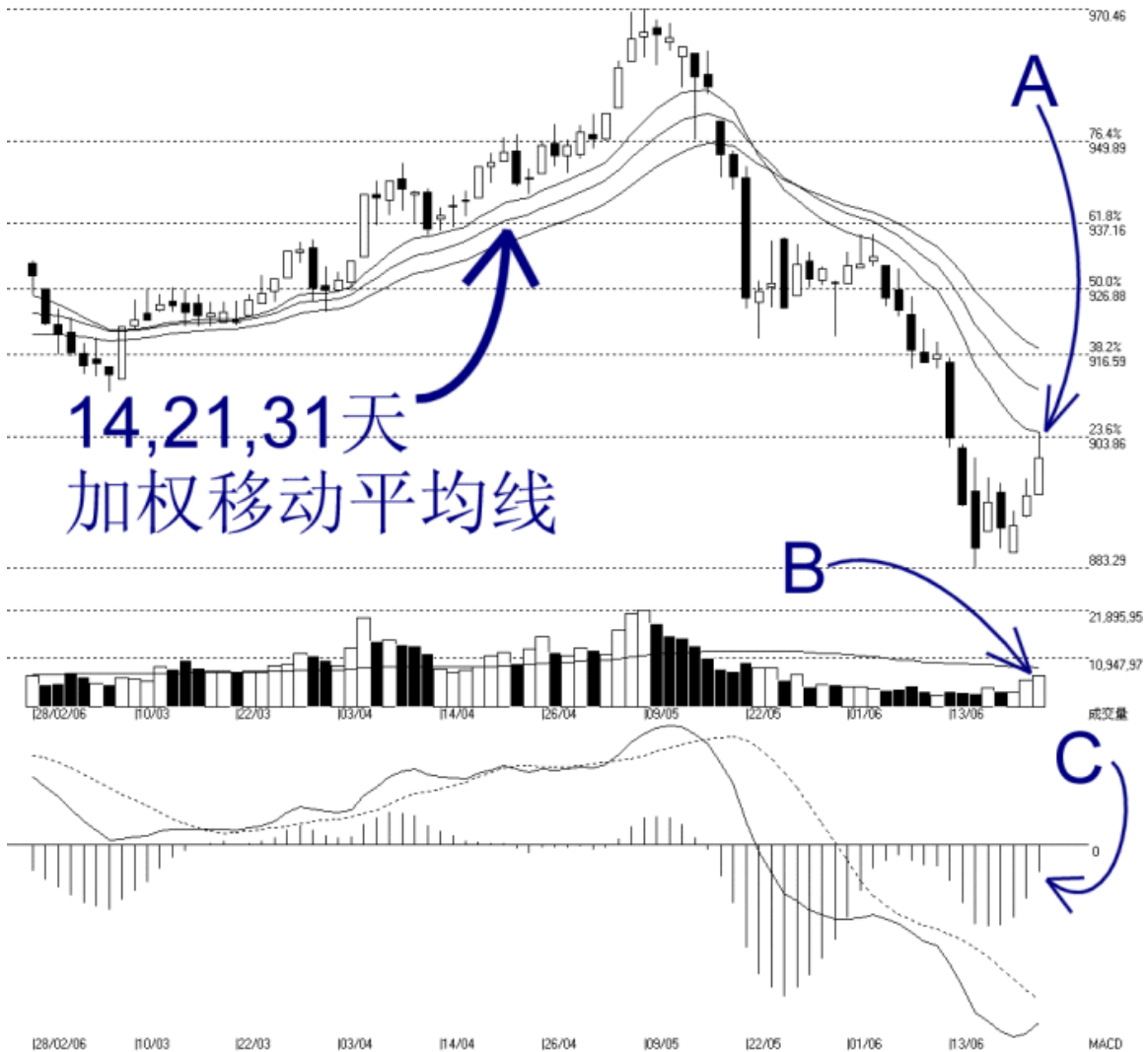


**STRAITS
index**

网页: www.straitsindex.com
电邮: info@straitsindex.com
电话: 03-8941 6828 (热线)
海峡指数(马)私人有限公司
技术分析图表提供者

吉隆坡综合指数 KLCI 22-06-2006

开市: 894.790 最高: 904.560 最低: 894.790 收市: 900.470 +5.810(0.6%) 成交量: 7,152,448 (+1062965.17 5%)
COMPOSITE INDEX [COMPOSITE] 28/02/2006 - 22/06/2006 资料数=80 移动平均线 e(14,21,31) - 成交量 日线图
Created with WinChart (TM) Copyright (C) Straits Index (M) Sdn Bhd



在受到外围以及本地因素的影响下，再加上综指延续技术反弹的趋势，综指再次上扬，并成功的站稳在 900 点的水平。如图中箭头 A 所示，综指一度上探 903 点的胜图自动费氏线，由于这也是 14 天加权移动平均线（Weighted Moving Average）的动态阻力水平，所以综指的阻力倍增，综指未能一口气冲破此阻力。换句话说，903 点仍然是综指当前的动态阻力水平。

由于综指刚刚站在 900 点的水平，所以 900 点是综指当前暂时的支持水平，综指短期内必须陆续站稳在 900 点以上，综指才有望更上一层楼。综指目前也突破

了布林中频带的水平，这是综指转强的迹象，惟必须等待布林频带（Bollinger Band）再次打开，综指才有望完全转强。

如图中箭头 B 所示，大马股票交易所成交量进一步上扬 17.5%，离 40 天的成交量移动平均线（VMA）越来越近了，如果成交量成功高于 40 天的平均值的话，综指将有望持续转强。

如 C 圈所示，平均乖离的振荡指标（MACD Histogram）自上周五以来陆续的上扬形成圆底，所以综指短期的走势也继续的向上，直到振荡指标停止上扬，而且形成相对的圆顶为止。