



**STRAITS
index**

R 网页: www.straitsindex.com

电邮: info@straitsindex.com

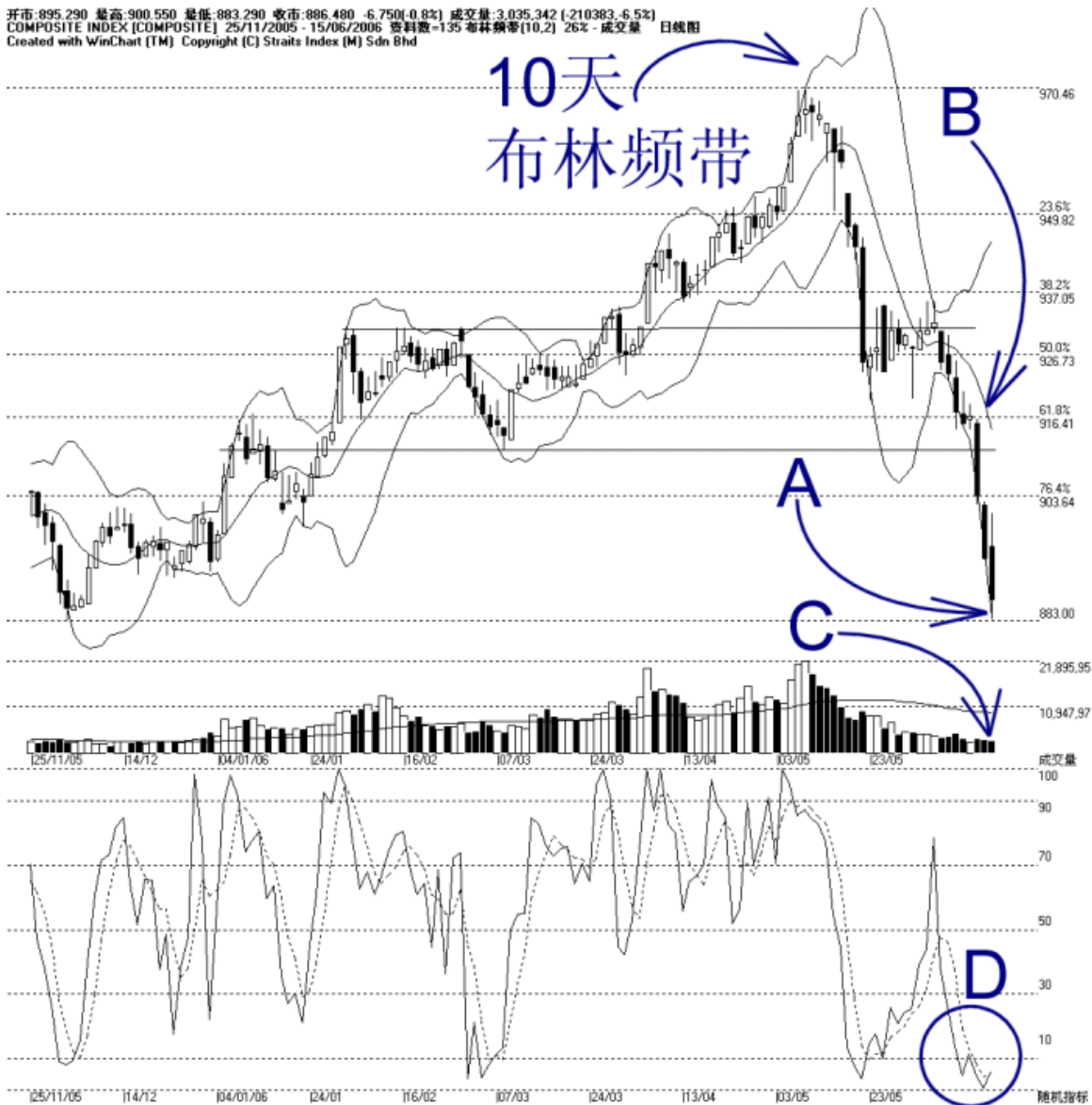
电话: 03-8941 6828 (热线)

海峡指数(马)私人有限公司

技术分析图表提供者

吉隆坡综合指数 KLCI 15-06-2006

开市: 895.290 最高: 900.550 最低: 883.290 收市: 896.480 -6.750(-0.8%) 成交量: 3,035,342 (-210,383.65%)
COMPOSITE INDEX [COMPOSITE] 25/11/2005 - 15/06/2006 资料数: 135 布林频带(10.2) 26% - 成交量 日线图
Created with WinChart (TM) Copyright (C) Straits Index (M) Sdn Bhd



综指再度下跌, 如图中箭头 A 所示, 综指精确的在周三提到的 883 点的胜图自动费氏线上受到扶持, 这是综指当前的主要支持水平。综指目前的阻力水平则是 900 点的心理阻力水平, 这也相当接近 903.54 点的胜图自动费氏线, 所以阻力倍增。

除了费氏线之外, 布林中频带 (Bollinger Middle Band) 也将是综指的动态阻力水平 (参考箭头 B)。布林频带 (Bollinger Band) 目前打开的幅度为 26%,

比之前减少了，如果布林频带收窄的话，综指的跌势也将缓和下来。不过综指必须先上扬突破布林中频带，综指才有望转强。

如图中箭头 C 所示，大马股票交易所的总成交量稍微减少 6.5%，成交量仍然低于 40 天的成交量移动平均值（VMA）水平，所以市场的交投依然淡静，综指还是倾向调整的格局。

如图中 D 圈所示，随机指标（Stochastic）在跌至接近零的水平后，出现超卖的现象。由于随机指标是属于短期，所以如果随机指标上扬突破 30% 水平的话，综指短期就有望出现技术回弹。