



# STRAITS index

R 网页: [www.straitsindex.com](http://www.straitsindex.com)

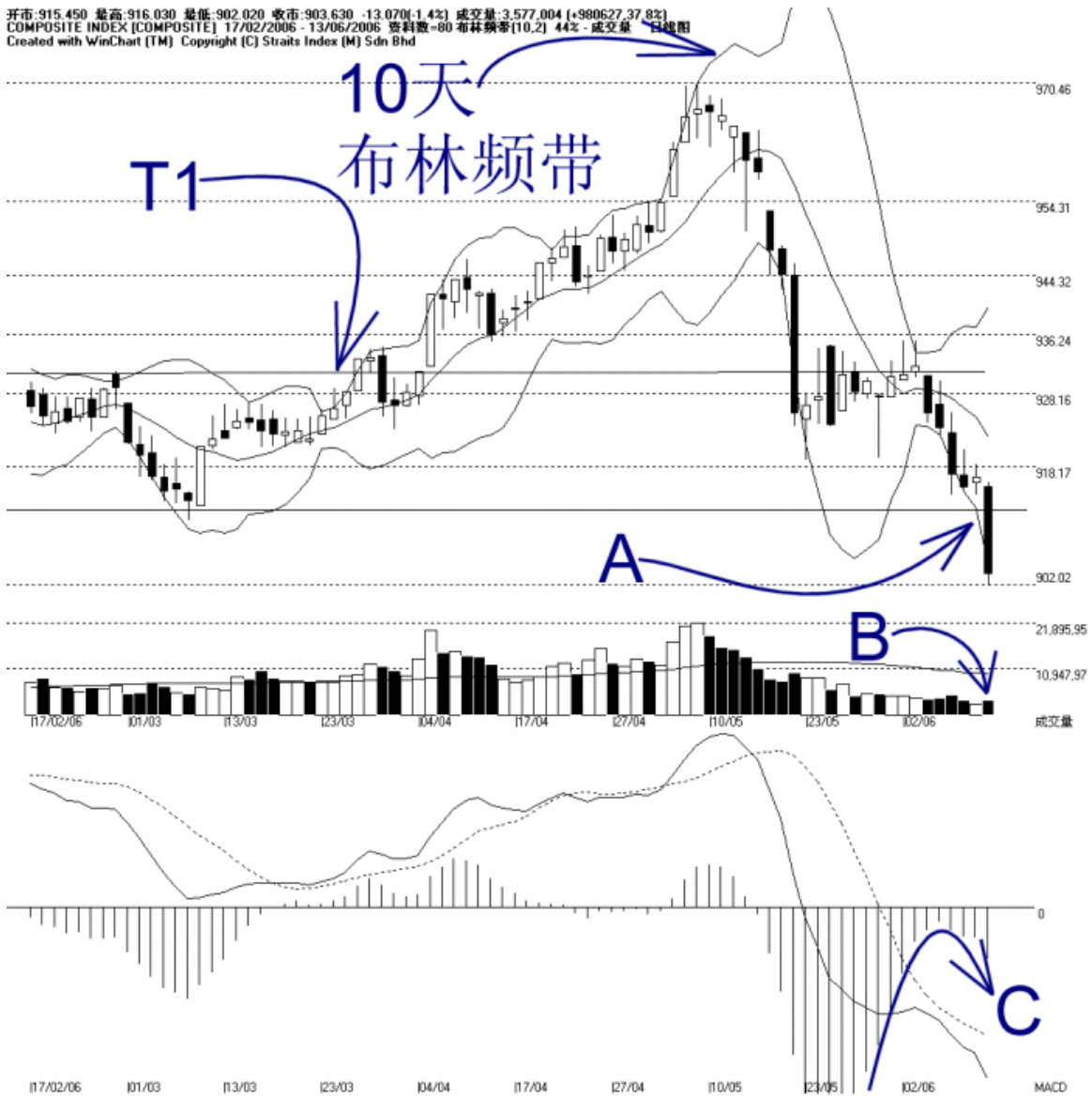
电邮: [info@straitsindex.com](mailto:info@straitsindex.com)

电话: 03-8941 6828 (热线)

海峡指数(马)私人有限公司

技术分析图表提供者

## 吉隆坡综合指数 KLCI 13-06-2006



由于继续的受到外围因素的影响, 综指周二再次下跌。如图中箭头 A 所示, 综指更跌破了 910 点的胜图自动费氏线的支持水平, 所以 910 点反过来成为了综指接下来的阻力水平了。综指当前的支持水平将是 900 点的心理支持水平, 这是综指一个重要的关口。

如图所示, 由于布林频带 (Bollinger Band) 打开 44%, 而综指则已经处于布林中频带 (Bollinger Middle Band) 以下了, 所以综指再度暴跌。通常综指将持

续走软，直到综指上扬突破布林中频带为止。换句话说，布林中频带将是综指接下来的动态阻力水平。

如图中箭头 **B** 所示，大马股票交易所的总成交量增加 37.8%，不过还是低于 40 天的成交量移动平均值（VMA）水平，所以整体市场交投还是低迷。不过如果在综指暴跌时，过高的成交量将是跌势加剧的讯号。

如 **C** 所示，平均乖离的振荡指标（MACD Histogram）继续形成圆顶（Round Top），这是综指短期走势下跌的讯号。通常综指跌势将一直维持至振荡指标形成相对的圆底（Round Bottom）为止。