

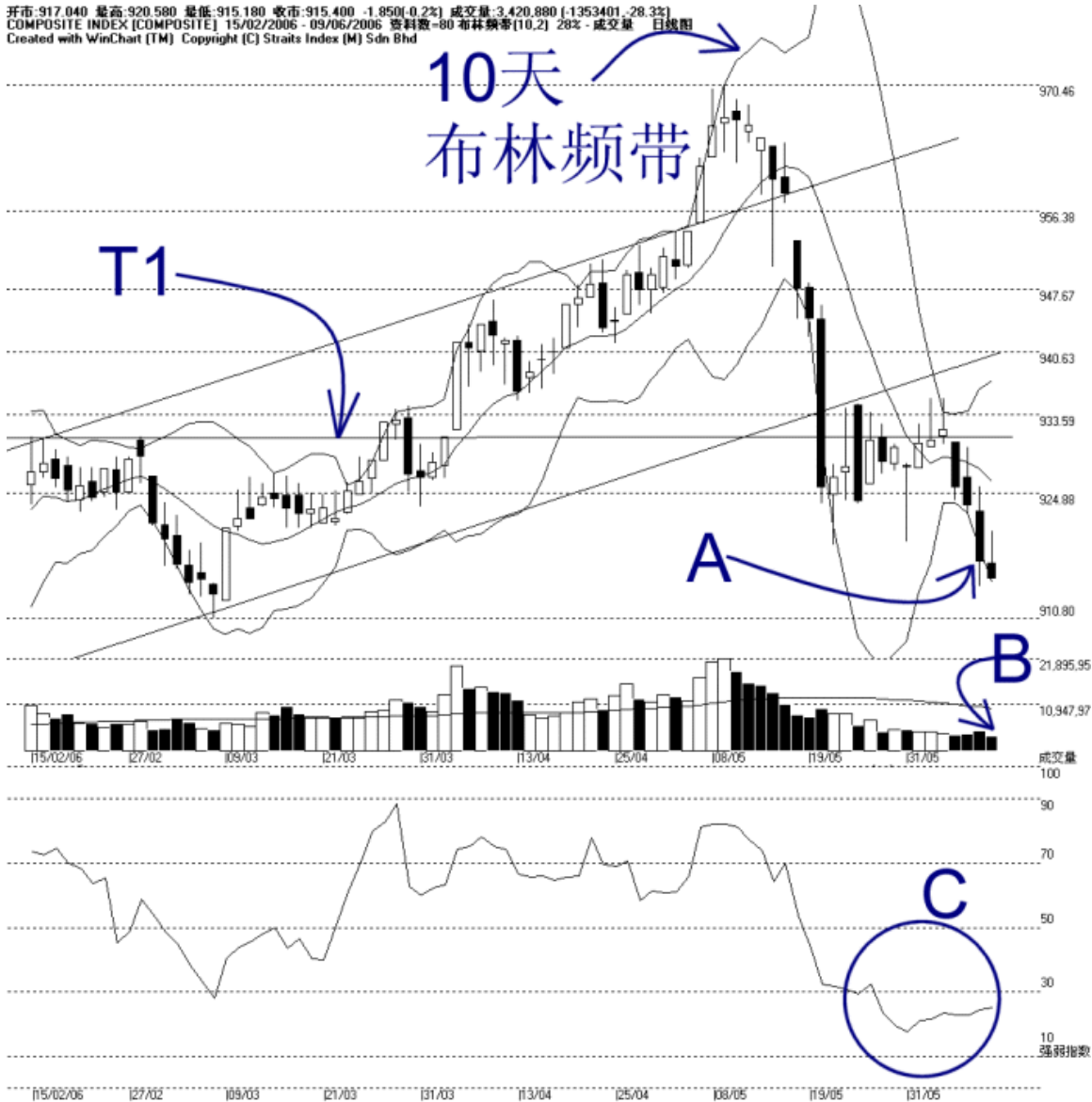


**STRAITS
index**

网页: www.straitsindex.com
 电邮: info@straitsindex.com
 电话: 03-8941 6828 (热线)
 海峡指数(马)私人有限公司
 技术分析图表提供者

吉隆坡综合指数 KLCI 09-06-2006

开市: 917.040 最高: 920.580 最低: 915.180 收市: 915.400 -1.850(-0.2%) 成交量: 3,420,880 (-1353401, -28.3%)
 COMPOSITE INDEX [COMPOSITE] 15/02/2006 - 09/06/2006 资料数=80 布林带宽(10.2) 28% 成交量 日线图
 Created with WinChart (TM) Copyright (C) Straits Index (M) Sdn Bhd



综指早盘一度上探 200 天的移动平均线，惟综指还是未能突破此中长期的阻力水平而回软。如图中箭头 A 所示，由于布林频带（Bollinger Band）打开 28%，所以综指的跌势不停。综指当前的阻力水平除了是 200 天的移平均线（Moving Average）以外，就是 924.88 点的胜图自动费氏线。至于布林中频带（Bollinger Middle Band）则是综指当前的动态阻力水平了。

综指当前的支持水平则是 910.80 点的胜图自动费氏线以及 900 点的心理支持水平了。910.80 点的胜图自动费氏线也是综指在 3 月 8 日的支持水平，所以支持力量倍增。

如图中箭头 B 所示，大马股票交易所的总成交量下降 28.3%，也继续的低于 40 天的成交量移动平均值（VMA）水平，所以综指还是处于一个趋软的走势内。通常这将维持到成交量重新达到 40 天平均值为止。

如 C 圈所示，胜图强弱指标（WinChart RSI）仍然处于中期熊市区域内（30%以下），所以综指中期走势仍然是疲软的，直到胜图强弱指标上扬突破 30% 为止。与胜图强弱指标一样，随机指标（Stochastic）还是处于 30% 以下，如果综指短期走势要上扬的话，随机指标则必须先突破 30% 的水平。