

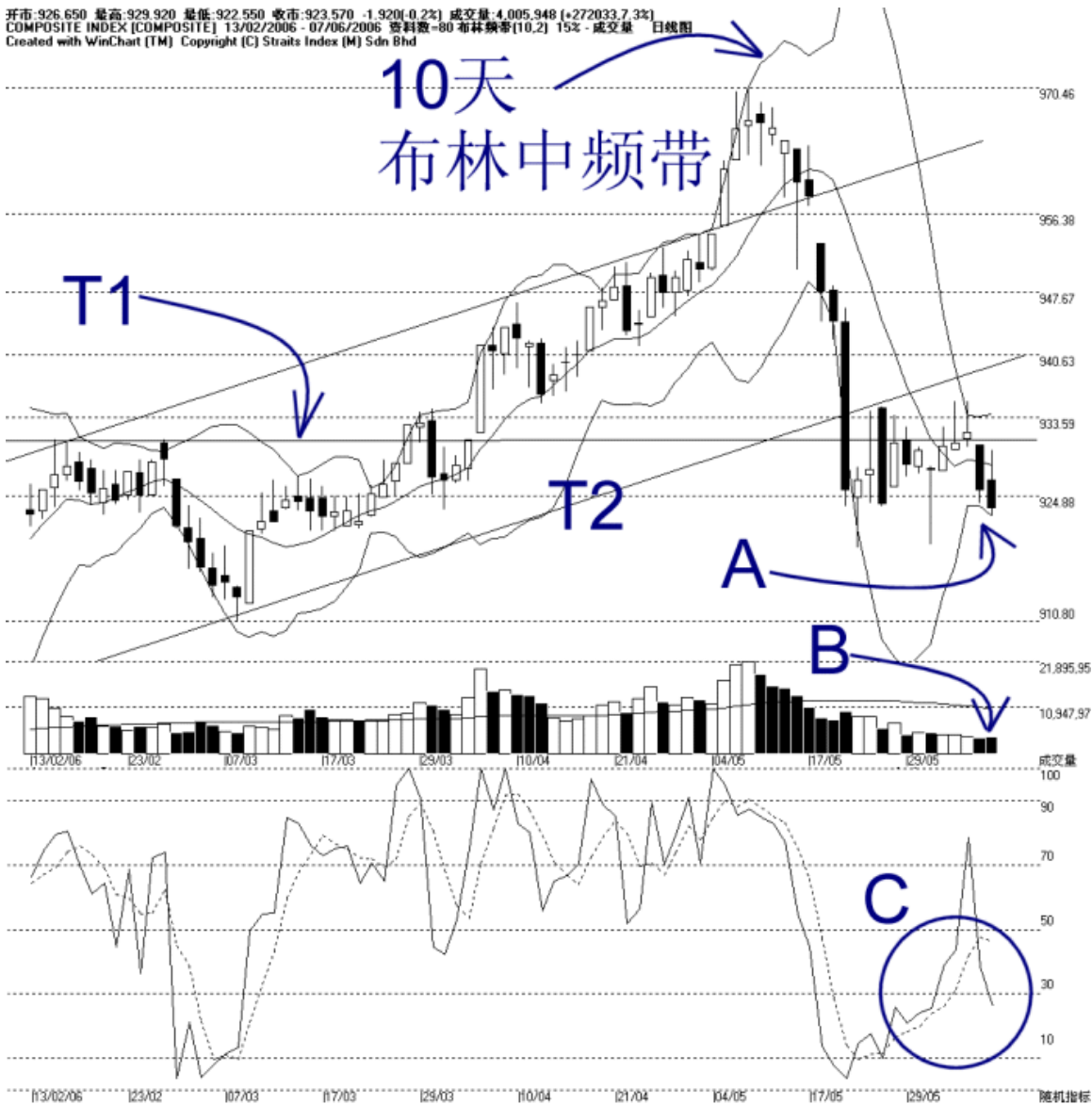


**STRAITS
index**

网页: www.straitsindex.com
 电邮: info@straitsindex.com
 电话: 03-8941 6828 (热线)
 海峡指数(马)私人有限公司
 技术分析图表提供者

吉隆坡综合指数 KLCI 07-06-2006

开市: 926.650 最高: 929.920 最低: 922.550 收市: 923.570 -1.920(-0.2%) 成交量: 4,005,948 (+272033.73%)
 COMPOSITE INDEX [COMPOSITE] 13/02/2006 - 07/06/2006 资料数: 80 布林带宽(10.2) 15% - 成交量 日线图
 Created with WinChart (TM) Copyright (C) Straits Index (M) Sdn Bhd



综合指数一度上探T1趋势线的阻力水平，惟综指再次无功而返，下跌1.92点。如图中箭头A所示，综指也跌破了924.88点的胜图自动费氏线支持水平，这表示如果综指短期内未能返回924.88点以上的话，综指接下来的支持水平是910.80点的胜图80天自动费氏线。

如图所示，布林频带(Bollinger Band)稍微打开，不过综指已经处于布林中频带以下了，这表示如果布林频带持续打开的话，综指接下来新的走势将形成

下跌的趋势了。换句话说，综指必须短期内从返布林中频带以上或布林频带收窄，那综指将有望摆脱下跌的困境。

如图中箭头 **B** 所示，大马股票交易所的总成交量稍微回扬 7.3%，惟还是远远低于 40 天的成交量移动平均值（VMA）的水平，所以以目前的趋势来看的话，如果综指要稳健上扬还是很困难的。通常成交量必须达到 40 天的平均值，综指才有望转强。

如 **C** 圈所示，随机指标（Stochastic）跌破 30% 的水平，重新进入的短期熊市区域。随机指标大幅度的波动是因为综指横摆窄幅波动所致的。我们通常利用布林频带来确认这过敏的讯号（通常是短期的指标），换句话说，目前正是利用布林频带来观察综指接下来新趋势的最好时机。