

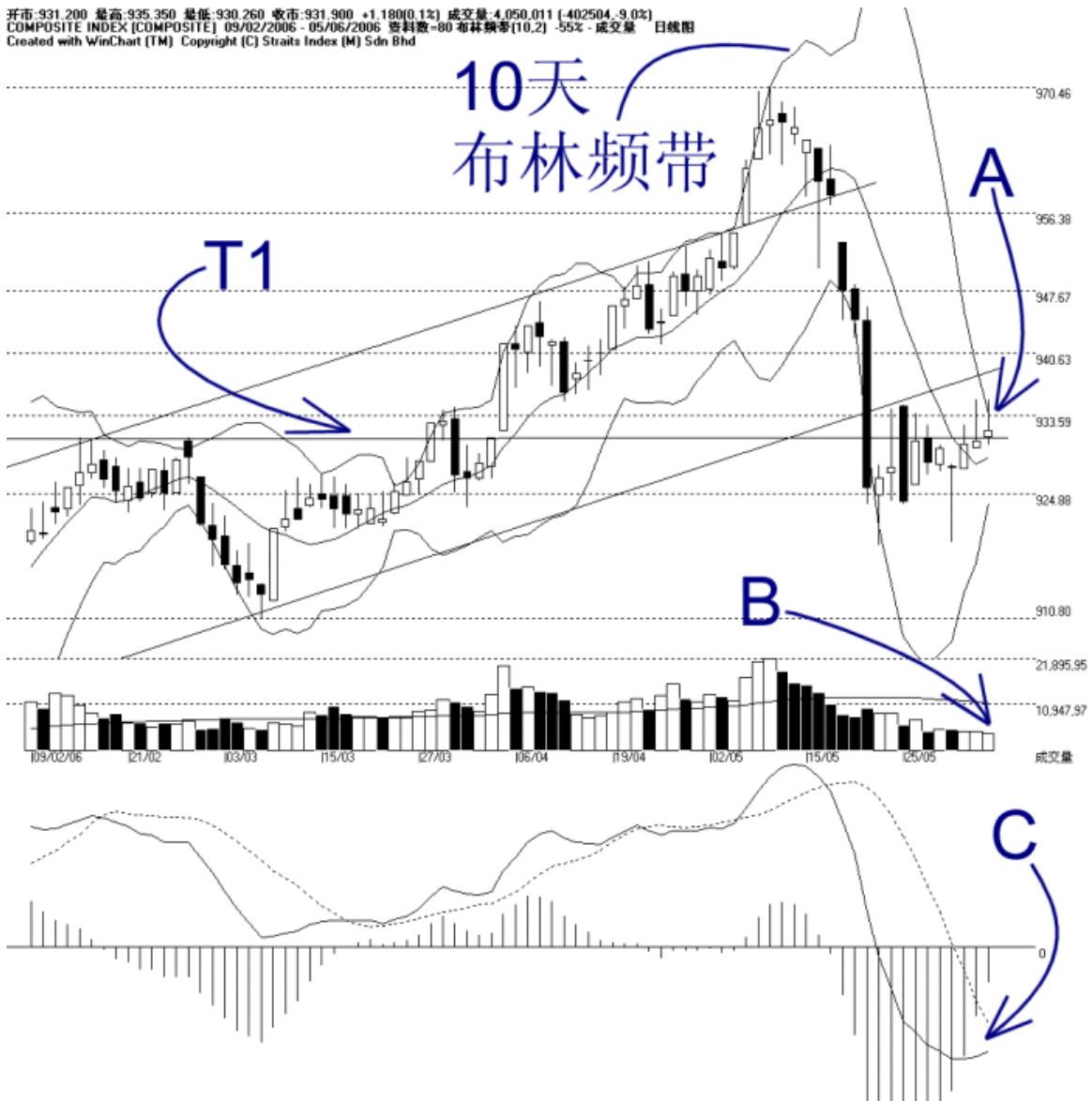


**STRAITS
index**

网页: www.straitsindex.com
 电邮: info@straitsindex.com
 电话: 03-8941 6828 (热线)
 海峡指数(马)私人有限公司
 技术分析图表提供者

吉隆坡综合指数 KLCI 05-06-2006

开市: 931.200 最高: 935.350 最低: 930.260 收市: 931.900 +1.180(0.1%) 成交量: 4,050,011 (-402504.90%)
 COMPOSITE INDEX [COMPOSITE] 09/02/2006 - 05/06/2006 资料数=80 布林频带(10.2) -55% -成交量 日线图
 Created with WinChart (TM) Copyright (C) Straits Index (M) Sdn Bhd



如图中箭头 A 所示，综指稍微突破了 T1 趋势线的阻力水平，随后一度攀升至 935.35 点的水平，惟综指还是被 933.59 点的胜图自动费氏线阻碍而回软。所以 933.59 点继续的成为综指当前的阻力，而支持水平则是 924.88 点的胜图自动费氏线。

如图所示，布林频带 (Bollinger Band) 收窄 55%，已经收窄得非常小了，这是综指暴跌后回弹巩固所致。通常如果布林频带收得越窄的话，综指在布林频

带再次打开时的冲力也将更大。综指目前横摆巩固的僵局将在布林频带再次打开时结束，而综指的新走势则由综指处于布林中频带的位置来决定。

如图中箭头 **B** 所示，大马股票交易所的总成交量继续的减少，也持续的低于 40 天的成交量移动平均值（VMA）的水平，这显示综指横摆巩固的僵局持续，直到成交量能上扬突破 40 天平均值为止。

如 **C** 圈所示，平均乖离的振荡指标（MACD Histogram）继续的形成圆底，这表示综指的短期走势从之前的跌势恢复过来，无论如何平均乖离还是低于零轴以下，所以综指中长期还是属于趋软，直到平均乖离上扬突破零轴为止。