



**STRAITS  
index**

网页: [www.straitsindex.com](http://www.straitsindex.com)

电邮: [info@straitsindex.com](mailto:info@straitsindex.com)

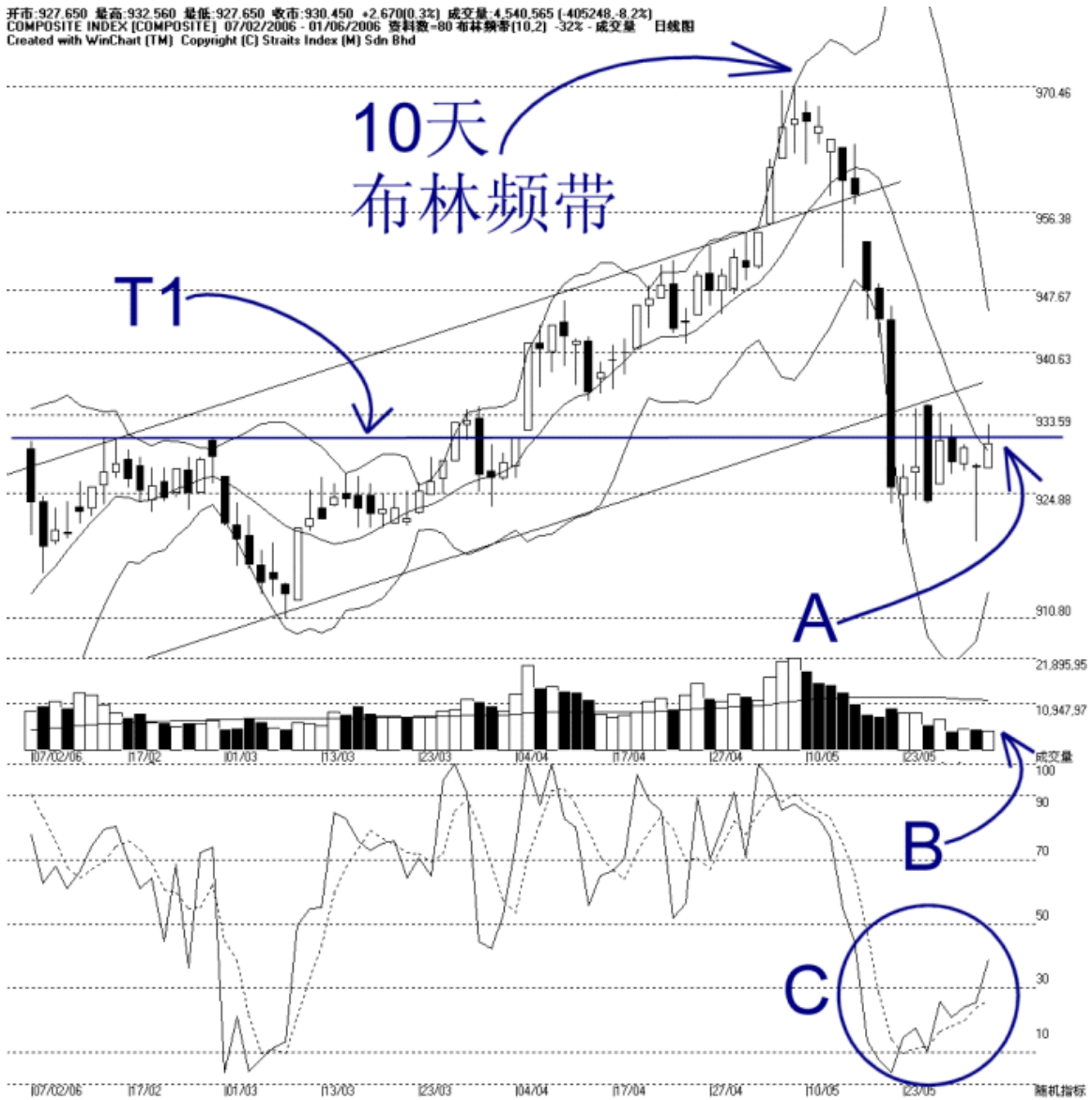
电话: 03-8941 6828 (热线)

海峡指数(马)私人有限公司

技术分析图表提供者

## 吉隆坡综合指数 KLCI 01-06-2006

开市: 927.650 最高: 932.560 最低: 927.650 收市: 930.450 +2.67(0.3%) 成交量: 4,540,565 (-405,248.82%)  
COMPOSITE INDEX [COMPOSITE] 07/02/2006 - 01/06/2006 资料数: 80 布林频带(10.2) -32% -成交量 日线图  
Created with WinChart (TM) Copyright (C) Straits Index (M) Sdn Bhd



如箭头 A 所示, 综指上扬 2.67 点, 惟还是受到 T1 趋势线的阻力影响, 未能突破此阻力水平, 所以 T1 趋势线是综指当前的阻力水平。由于布林中频带 (Bollinger Middle Band) 也是处于 T1 的趋势线, 所以此阻力水平倍增。综指目前的支持水平则是 924.88 点的胜图自动费氏线。

如图所示, 布林频带 (Bollinger Band) 收窄 32%, 这显示综指继续的处于一个调整巩固的格局里。无论如何, 如果综指能突破布林中频带的话, 综指则有

望由弱势转为强势。不过如果综指要摆脱横摆的僵局的话，综指必须等待布林频带再次的打开。

如图中箭头 **B** 所示，大马股票交易所的总成交量进一步减少 8.2%，也继续的低于 40 天成交量移动平均线（VMA）水平，所以这表示投资者还在观望，等待进一步的利好因素。

如 **C** 圈所示，随机指标（Stochastic）上扬突破了 30% 的水平，这表示综指短期的走势开始摆脱下跌的趋势。无论如何，由于布林频带收窄，所以综指短期的走势还是未明朗化。如果布林频带窄幅横摆的话，随机指标的讯号则出现过敏的迹象。