



**STRAITS
index**

网页: www.straitsindex.com

电邮: info@straitsindex.com

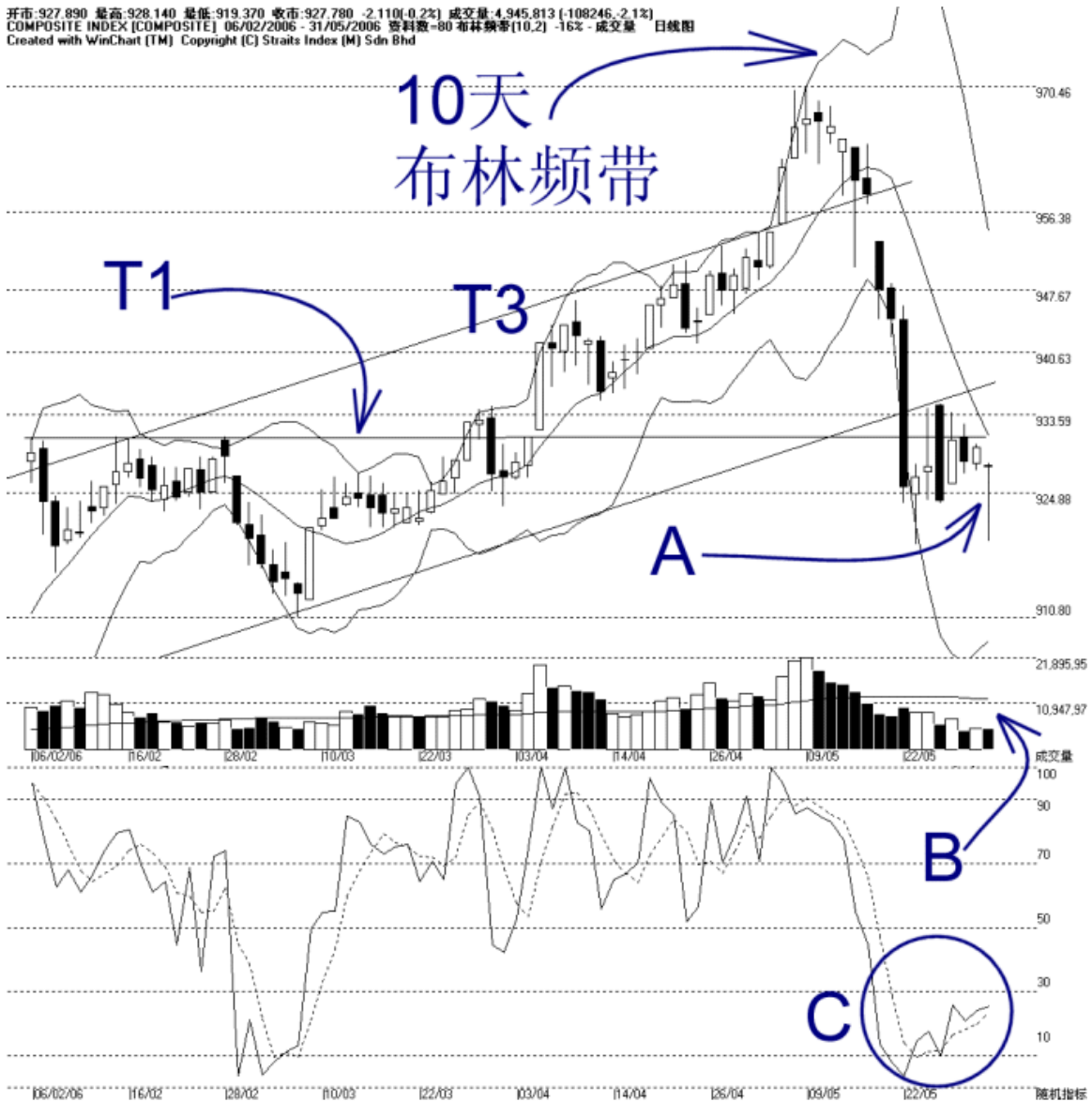
电话: 03-8941 6828 (热线)

海峡指数(马)私人有限公司

技术分析图表提供者

吉隆坡综合指数 KLCI 31-05-2006

开市: 927.890 最高: 928.140 最低: 919.370 收市: 927.780 -2.110(-0.2%) 成交量: 4,945,813 (-108246, -2.1%)
COMPOSITE INDEX [COMPOSITE] 06/02/2006 - 31/05/2006 资料数: 80 布林频率: (10, 2) -16% 成交量 日线图
Created with WinChart (TM) Copyright (C) Straits Index (M) Sdn Bhd



综指早盘开市后再度下滑, 综指更一度跌破之前提到 924.88 胜图自动费氏线, 惟随后综指回弹, 再次在此水平受到扶持, 这表示 924.88 点继续的成为综指当前的支持水平, 综指的阻力则是 933.59 点的胜图自动费氏线。

由于综指未能突破 10 天布林中频带 (Bollinger Middle Band), 所以布林中频带将继续的成为综指的动态阻力水平 (DynamicResistance)。另一方面, 布林频带持续的收窄, 所以综指也继续的处于横摆巩固的走势内。无论如何, 由于综

指还是低于布林中频带的水平，综指的后市还是偏弱的，直到综指向上突破布林中频带为止。

如图中 B 所示，大马股票交易所的总成交量萎缩 2.1%，远远的低于 40 天成交量移动平均线（VMA）水平，这显示整体市场还是属于淡静的格局；这是综指横摆的现象，无论如何如果综指上扬的话，低成交量是对综指涨势不利的。

如 C 圈所示，随机指标（Stochastic）稍微上扬，不过还是低于 30% 的水平，所以综指短期的走势还是未算是转强了。通常综指必须先向上突破 30% 的水平，综指才有望摆脱跌势。