



**STRAITS
index**

网页: www.straitsindex.com

电邮: info@straitsindex.com

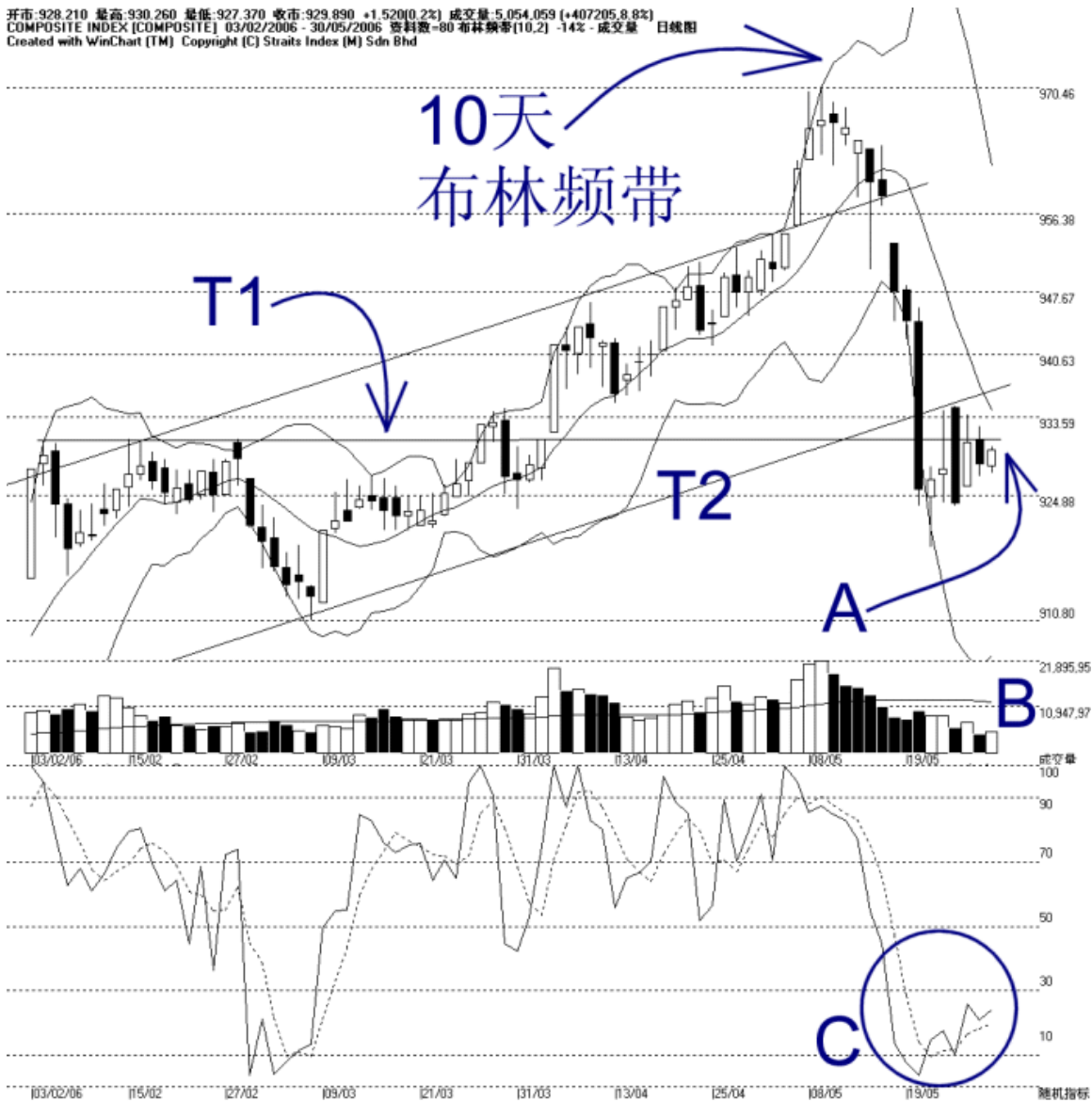
电话: 03-8941 6828 (热线)

海峡指数(马)私人有限公司

技术分析图表提供者

吉隆坡综合指数 KLCI 30-05-2006

开市: 928.210 最高: 930.260 最低: 927.370 收市: 929.890 +1.520(0.2%) 成交量: 5,054,059 (+407205.8%)
COMPOSITE INDEX [COMPOSITE]: 03/02/2006 - 30/05/2006 资料数: 80 布林带宽: (10.2) -14% - 成交量 日线图
Created with WinChart (TM) Copyright (C) Straits Index (M) Sdn Bhd



如图中箭头 A 所示, 综指稍微上扬 1.52 点, 惟还是在之前提到的 T1 趋势线受到阻力影响, 而 90 天的移动平均线 (Moving Average, MA) 也继续的处于这 T1 趋势线的水平, 所以这将是综指当前的阻力水平。而图中 80 天的胜图自动费氏线则显示 924.88 点是综指目前的支持水平。

如图所示, 布林频带 (Bollinger Band) 收窄 14%, 所以综指目前继续的处于一个横摆或巩固的格局内。如往常一样, 布林中频带 (Bollinger Middle Band) 将是综指接下来的动态阻力水平。

如图中 B 所示，大马股票交易所的总成交量微扬 8.8%，不过还是低于 40 天成交量移动平均线（VMA）水平，所以整体市场还是缺乏人气，这是综指持续横摆巩固的迹象。通常当综指上扬时，成交量必须配合提高至 40 天平均值以上，综指的涨势才能持久。

如 C 圈所示，随机指标（Stochastic）还是处于 30% 以下的区域，这是综指短期走势还是保持趋软所至。通常随机指标必须上扬突破 30% 的水平，综指才有望转为短期上扬的趋势。