



**STRAITS
index**

网页: www.straitsindex.com

电邮: info@straitsindex.com

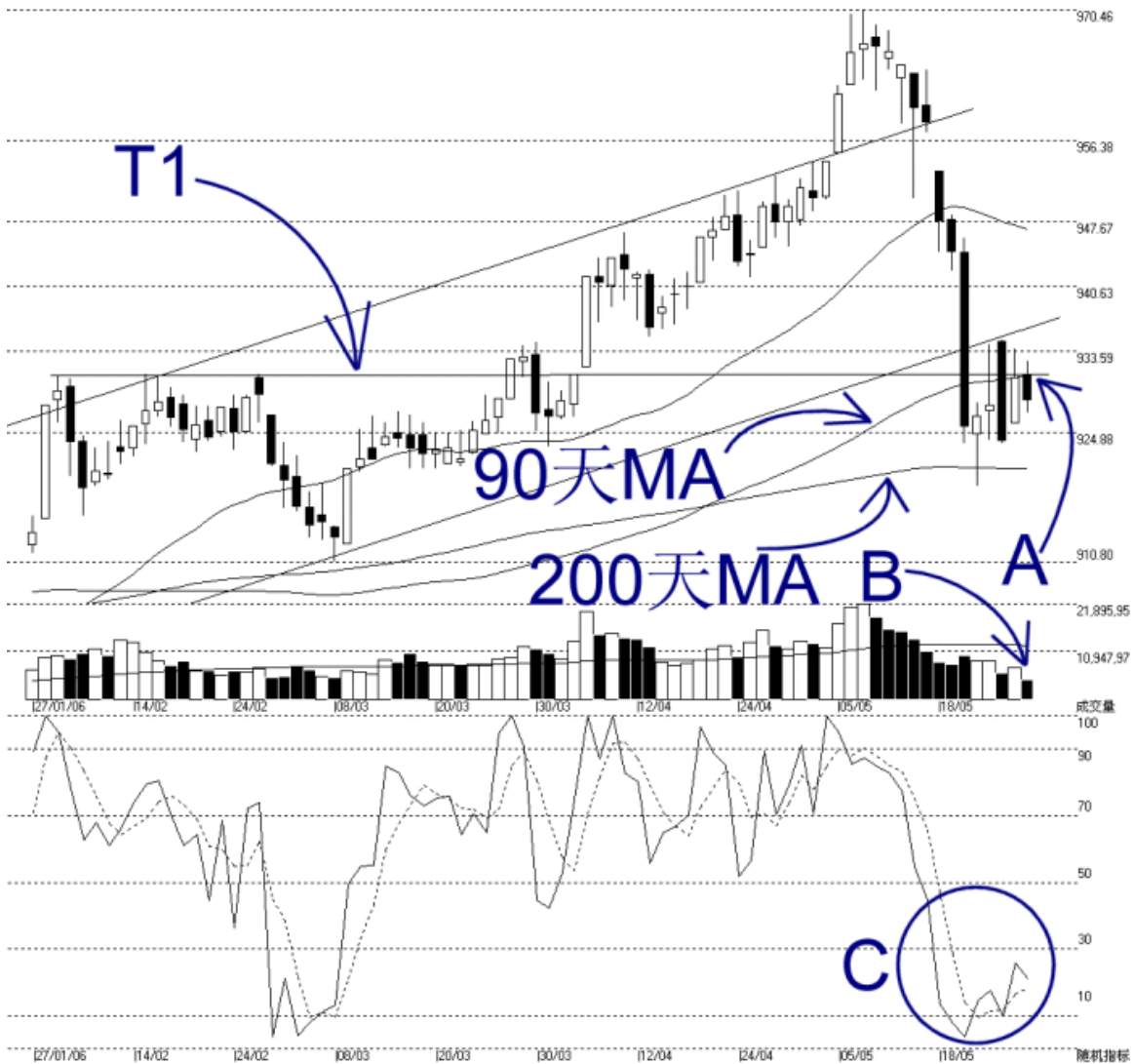
电话: 03-8941 6828 (热线)

海峡指数(马)私人有限公司

技术分析图表提供者

吉隆坡综合指数 KLCI 29-05-2006

开市: 931.110 最高: 932.490 最低: 926.970 收市: 928.370 -2.380(-0.3%) 成交量: 4,646,854 (-274,355(-5.7%))
COMPOSITE INDEX [COMPOSITE]: 27/01/2006 - 29/05/2006 资料数=80 移动平均线 (31,90,200) - 成交量 日线图
Created with WinChart (TM) Copyright (C) Straits Index (M) Sdn Bhd



综指尝试再度上扬, 惟如图中箭头 A 所示, 综指在上周提到的 T1 的趋势线受到阻碍而回软。在图表中我们也可以看到 90 天的移动平均线 (Moving Average, MA) 也不约而同的处于 T1 的水平, 所以 931 点的 T1 趋势线的阻力倍增。

综指短期的支持水平则处于 924.88 点的胜图自动费氏线, 再下一道的支持水平则是 200 天的移动平均线 (参考图表)。另一方面, 布林频带 (Bollinger

Band) 收窄 7%，这显示综指继续的出现横摆巩固的讯号，直到布林频带再次打开为止。

如箭头 B 所示，大马股票交易所的总成交量萎缩，比上周五减少 37.1%，成交量是今年 1 月 4 日来的新低，也远远的低于 40 天成交量移动平均线 (VMA) 水平，这显示整体市场继续的淡静，倾向横摆巩固的格局。

如 C 圈所示，随机指标在 30% 以下的水平波动，未能突破 30% 这短期熊市区域，这表示综指短期的走势还是属于弱势。通常随机指标要先突破 30% 的水平，综指短期走势才能有望转强的。