



**STRAITS
index**

网页: www.straitsindex.com

电邮: info@straitsindex.com

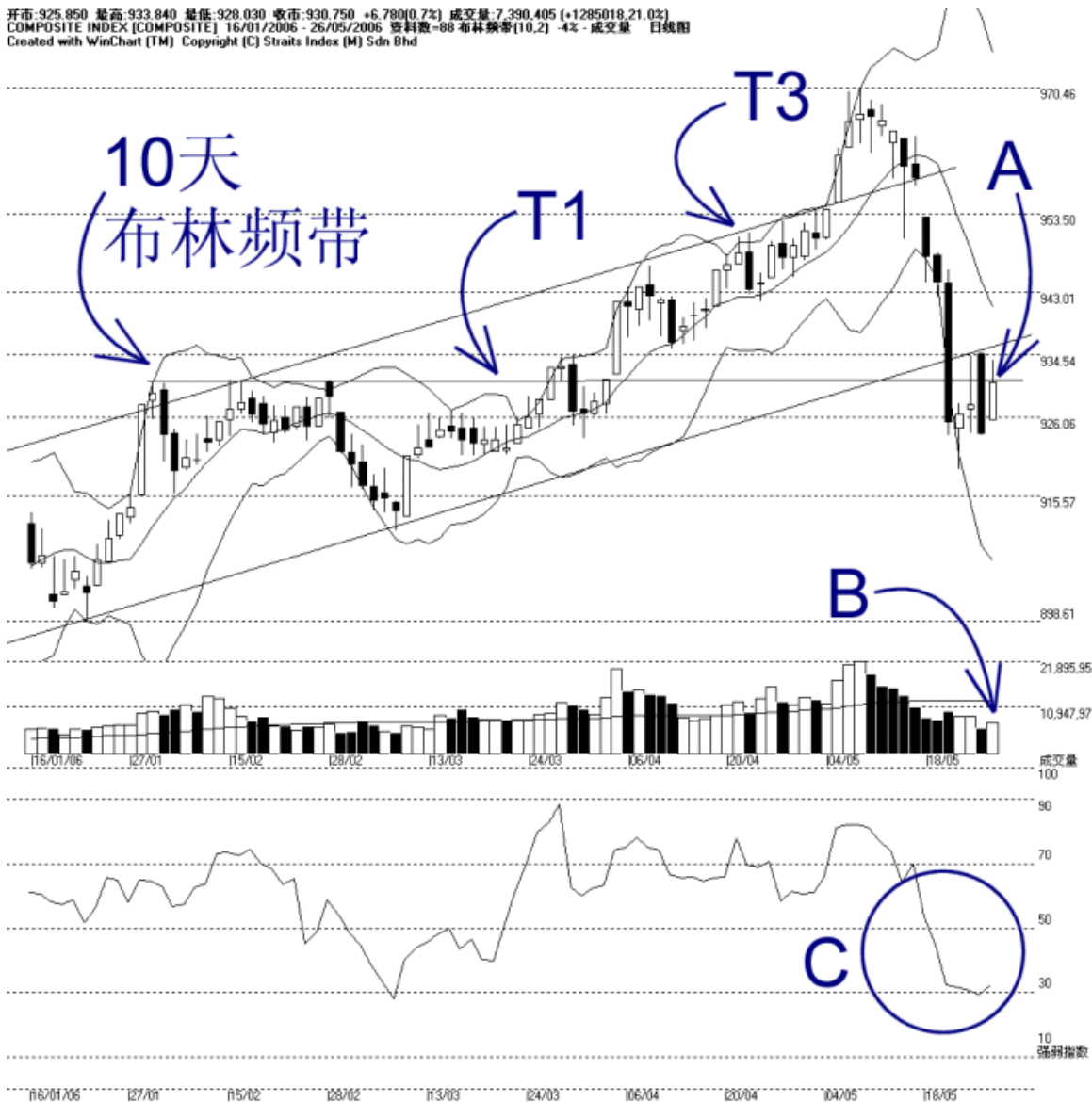
电话: 03-8941 6828 (热线)

海峡指数(马)私人有限公司

技术分析图表提供者

吉隆坡综合指数 KLCI 26-05-2006

开市: 925.950 最高: 933.940 最低: 928.030 收市: 930.750 +6.780(0.7%) 成交量: 7,390,405 (+1285018.21.02)
COMPOSITE INDEX [COMPOSITE] 16/01/2006 - 26/05/2006 资料数: 88 布林带宽: (10.2) -4% - 成交量 日线图
Created with WinChart (TM) Copyright (C) Straits Index (M) Sdn Bhd



如箭头 A 所示, 在周四下跌后, 综指再次回弹, 惟综指依然受到 934.54 点的胜图自动费氏线遇到阻力而回软。综指随后在 T1 趋势线的阻力水平闭市, 这表示 T1 趋势线将成为综指接下来的阻力水平, 支持水平则是 926.06 点的胜图自动费氏线。

如图所示, 布林频带 (Bollinger Band) 收窄 4%, 这显示综指继续的处于技术回弹以及巩固的格局里, 直到布林频带再次打开为止。如果布林频带接下来继

续收窄的话，综指将进入横摆的格局，这对于综指目前来说可以算是综指的最佳调整格局。

如箭头 B 所示，大马股票交易所的总成交量上扬 21%，不过还是处于 40 天成交量移动平均线（VMA）水平以下，这表示整体市场的人气比较之前涨势时还是属于偏低，所以综指将倾向横摆或巩固的走势。如果综指要转强的话，成交量必须先突破 40 天的平均值。

如 C 圈所示，胜图强弱指标（WinChart RSI）在稍微触及 30% 的水平后回弹，所以综指的中期走势还不至于进入了中期熊市的跌势内；换句话说，只要胜图强弱指标能继续保持在 30% 以上的话，综指中期走势不会转为跌势。