



**STRAITS
index**

网页: www.straitsindex.com

电邮: info@straitsindex.com

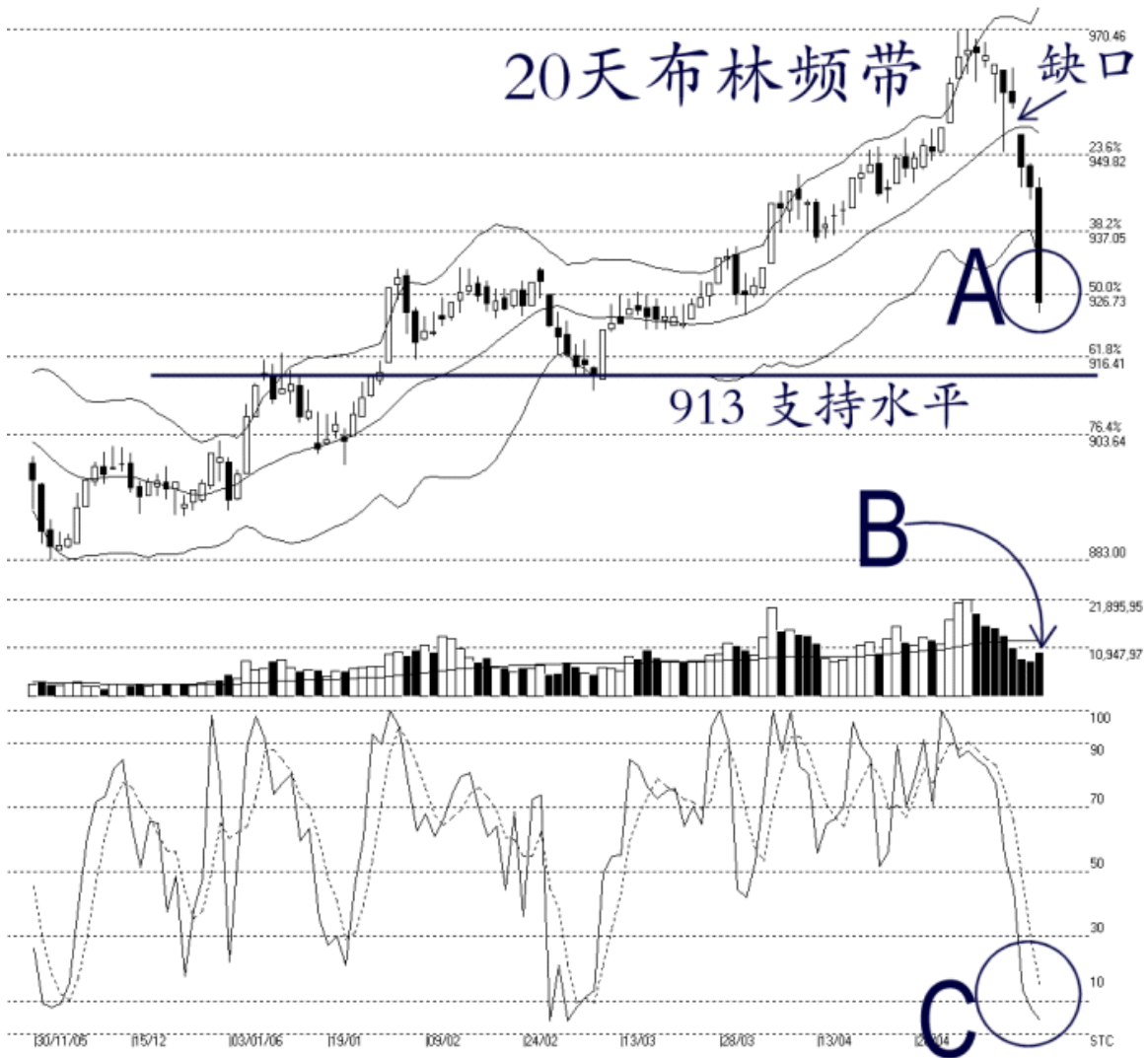
电话: 03-8941 6828 (热线)

海峡指数(马)私人有限公司

技术分析图表提供者

吉隆坡综合指数 KLCI 22-05-2006

Open: 944.250 High: 945.860 Low: 923.680 Close: 925.510 -18.890(-2.0%) Volume: 10,010,010 (+2014408.252%)
COMPOSITE INDEX [COMPOSITE] 30/11/2005 - 22/05/2006 Ticks=114 Bollinger Band(20.2) 23% - Volume Daily
Created with WinChart (TM) Copyright (C) Straits Index (M) Sdn Bhd



综指在周一再次的下滑，全日以 925.51 点收盘挂收，下滑了 18.89 点。这也是自 2004 年 5 月 10 日以来全日跌幅最大的一天。无论如何，如 A 圈指示，综指周一已将部分的跌破了 20 天的布林下频带。这也发出了一个暂时超卖的讯号，而短期内将会引发布林频带的“拉回效应”（Pull Back Effect）那也就是技术回弹。

当前综指在 926.73 点的胜图自动费氏线稍微受到扶持，而综指下一个支持水平则是 913 点的水平了。至于阻力水平方面则是 10 天的布林中频带动态阻力水平，以及 957 点缺口的重要阻力水平。

如箭头 B 所示，大马股票交易所的成交量周一稍微回升 25.2%，但是依然处于低于 40 天的成交量移动平均线（VMA）的水平以下，这显示了整个市场的承接力还是欠佳。一般来水平成交量必须高于 40 天的成交量平均值那么走势才有望转强。

如 C 圈所示，随机指标（Stochastic）依然处于上周所提到的熊市区域里。所以，综指短期的走势也将属于偏向疲弱的。然而，随机指标 %K 线已经跌破了 10% 的水平，这也发出了第一个短期超卖的讯号，所以综指近期内有望出现技术回弹，惟随机指标必须先突破 30% 的水平，综指短期才有望转强。