



**STRAITS  
index**

网页: [www.straitsindex.com](http://www.straitsindex.com)

电邮: [info@straitsindex.com](mailto:info@straitsindex.com)

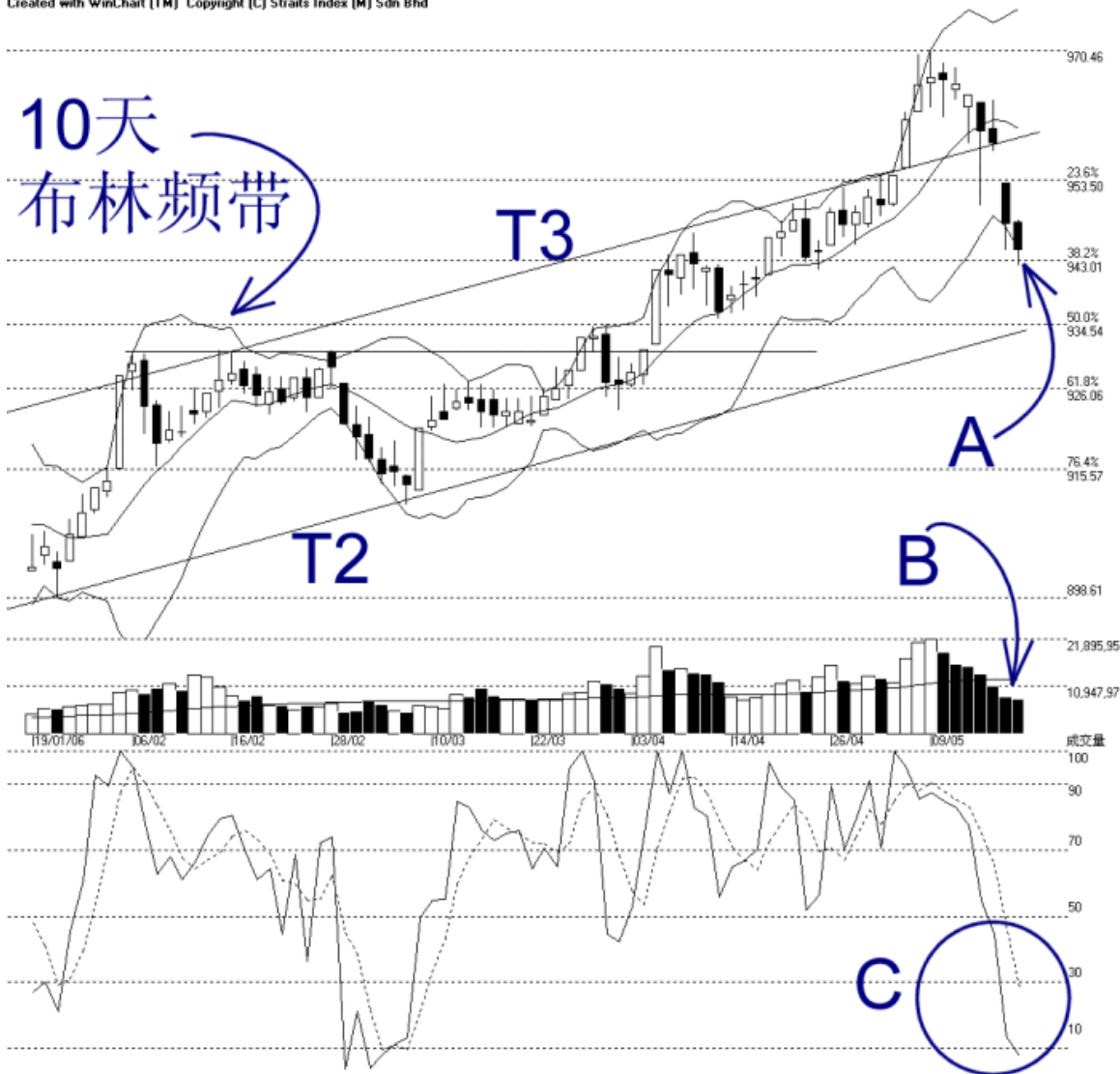
电话: 03-8941 6828 (热线)

海峡指数(马)私人有限公司

技术分析图表提供者

## 吉隆坡综合指数 KLCI 19-05-2006

开市: 947.880 最高: 948.290 最低: 942.260 收市: 944.400 -3.380(-0.4%) 成交量: 7,995,600 (-572,269, -6.7%)  
COMPOSITE INDEX [COMPOSITE] 19/01/2006 - 19/05/2006 资料数: 80 布林带宽(10.2) 14% 成交量 日线图  
Created with WinChart (TM) Copyright (C) Straits Index (M) Sdn Bhd



综合指数继续下跌，惟在 943.01 点的胜图自动费氏线上受到扶持，这是综指当前的支撑水平。由于综指分别跌破了 10 天以及 20 天的布林中频带（Bollinger Middle Band），所以目前的支持水平分别是 943.01 点以及 934.54 点的胜图自动费氏线。

图中所示，综指周四出现的开市缺口还未补回，通常在指数的缺口都会补回，然后综指才继续之前的走势，惟这缺口补回效应（Gap Closing）出现的时间却不能确定的。另外，布林频带（Bollinger Band）继续的打开 14%，所以综指的跌势还是未能停下来，有待进一步的演变。

如箭头 B 所示，大马股票交易所的成交量进一步减少 6.7%，也继续的低于 40 天的成交量移动平均线（VMA）的水平，所以综指的调整的格局还是持续。通常如果综指指跌上扬的话，成交量就必须上扬至 40 天平均值，综指的涨势才有算是稳健的。

如 C 圈所示，随机指标（Stochastic）继续的走低，达到 10% 的水平，这是综指超卖（Oversold）的讯号，惟综指必须先突破 30% 的水平（短期熊市区域），综指才有望转强。