



**STRAITS
index**

网页: www.straitsindex.com

电邮: info@straitsindex.com

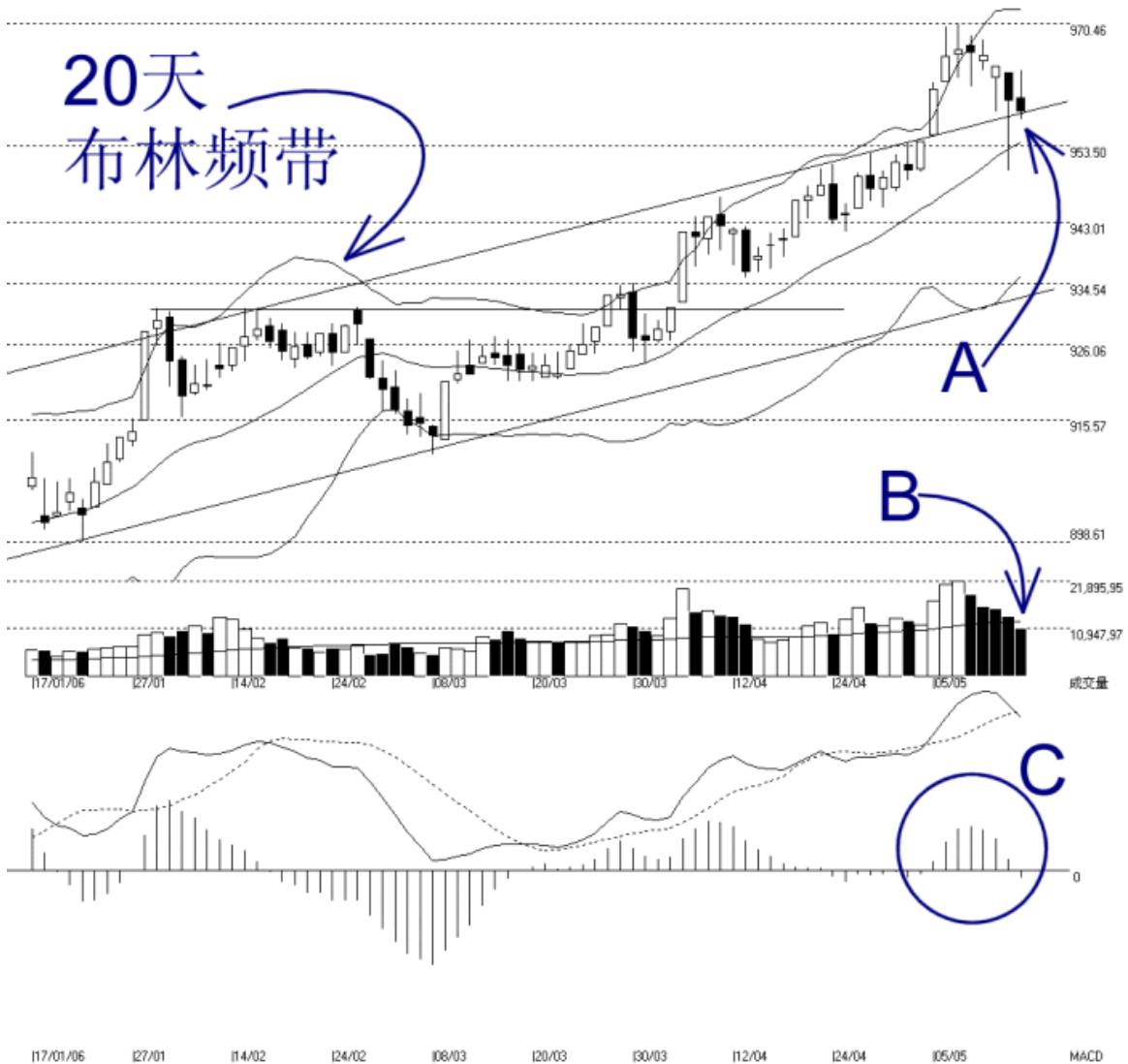
电话: 03-8941 6828 (热线)

海峡指数(马)私人有限公司

技术分析图表提供者

吉隆坡综合指数 KLCI 17-05-2006

开市: 960.230 最高: 964.020 最低: 957.200 收市: 958.400 -1.540(-0.2%) 成交量: 11,042,790 (-2724599,-19.8%)
COMPOSITE INDEX [COMPOSITE] 17/01/2006 - 17/05/2006 资料数=80 布林频带(20,2) -5% -成交量 日线图
Created with WinChart (TM) Copyright (C) Straits Index (M) Sdn Bhd



综指继续调整，惟如图中箭头 A 所示，综指在 T3 的趋势线上受到扶持，这是综指当前的动态支持水平。如图所示，20 天布林中频带（Bollinger Middle Band）目前正处于 953.50 点的胜图自动费氏线的水平，所以这水平的支持力量也将倍增，综指目前的阻力水平继续则是 970.46 点的胜图自动费氏线，以及刚刚跌破的 10 天布林中频带。

10 天布林频带收窄 12%，这表示综指继续的调整巩固。如图所示，综指跌破了 10 天布林中频带，所以综指目前处于弱势。所以综指必须短期内重返布林中

频带以上，不然的话当布林频带开始重新打开时，如果综指还是处于布林中频带以下，那综指接下来的走势将转为跌势。

如箭头 B 所示，大马股票交易所的成交量低于 40 天的成交量移动平均线（VMA）的水平，这表示在经过多日来的调整后，由于缺乏新的利好因素，所以整体市场开始转入较淡静的格局，直到成交量再次高于 40 天平均值为止。

如 C 圈所示，平均乖离的振荡指标指标（MACD's Histogram）继续的形成一个圆顶（Round Top）的形状，所以综指短期的走势还是属于调整的。通常这情形将维持到平均乖离的振荡指标指标形成一个圆底（Round Bottom）的形状为止。