



**STRAITS
index**

网页: www.straitsindex.com

电邮: info@straitsindex.com

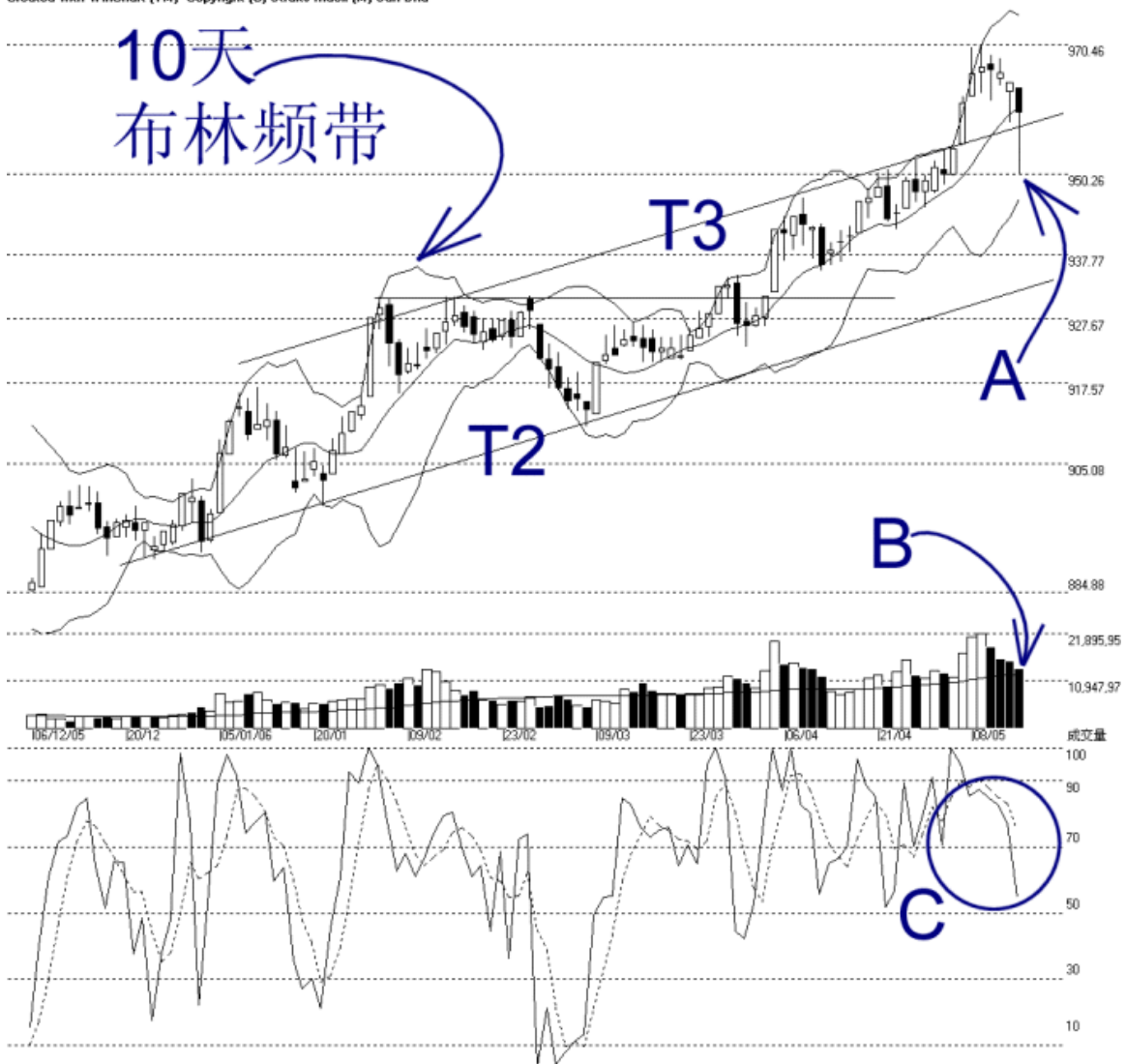
电话: 03-8941 6828 (热线)

海峡指数(马)私人有限公司

技术分析图表提供者

吉隆坡综合指数 KLCI 16-05-2006

开市: 963.670 最高: 963.670 最低: 950.150 收市: 959.940 -4.680(-0.5%) 成交量: 13,767,390 (-1734414, -11.2%)
COMPOSITE INDEX [COMPOSITE] 06/12/2005 - 16/05/2006 资料数: 106 布林频带(10,2) -11% 成交量 日线图
Created with WinChart (TM) Copyright (C) Straits Index (M) Sdn Bhd



如图中箭头 A 所示, 综指再度下跌, 惟在 950 点的胜图自动费氏线上受到扶持而回弹, 使到综指回到布林中频带 (Bollinger Middle Band) 的水平, 所以综指当前的支持水平分别为布林中频带、T3 的上扬趋势线以及 950 点的胜图自动费氏线。至于综指的阻力水平则是 970.46 点的胜图自动费氏线。

如图所示, 10 天布林频带进一步收窄 11%, 所以综指的技术调整还是未结束, 通常这将持续至布林频带停止收窄为止。由于综指目前正处于布林中频带的水平, 所以综指有如处于十字路口; 接下来当布林频带重新打开时综指的走势将由综指处于布林中频带的位置来决定。

如箭头 B 所示，大马股票交易所的成交量下滑 11.2%，惟还是高于 40 天的成交量移动平均线（VMA），所以整体市场的交投量还是相当的活跃的，这对综指转强是有帮助的。

如 C 圈所示，随机指标（Stochastic）开始跌破 70% 的水平，显示综指短期的走势继续走软。直到随机指标返回 70% 水平以上为止。平均乖离的振荡指标指标（MACD's Histogram）继续的形成圆顶，显示综指短期继续的下调，直到振荡指标形成相对的圆顶为止。