



**STRAITS
index**

网页: www.straitsindex.com

电邮: info@straitsindex.com

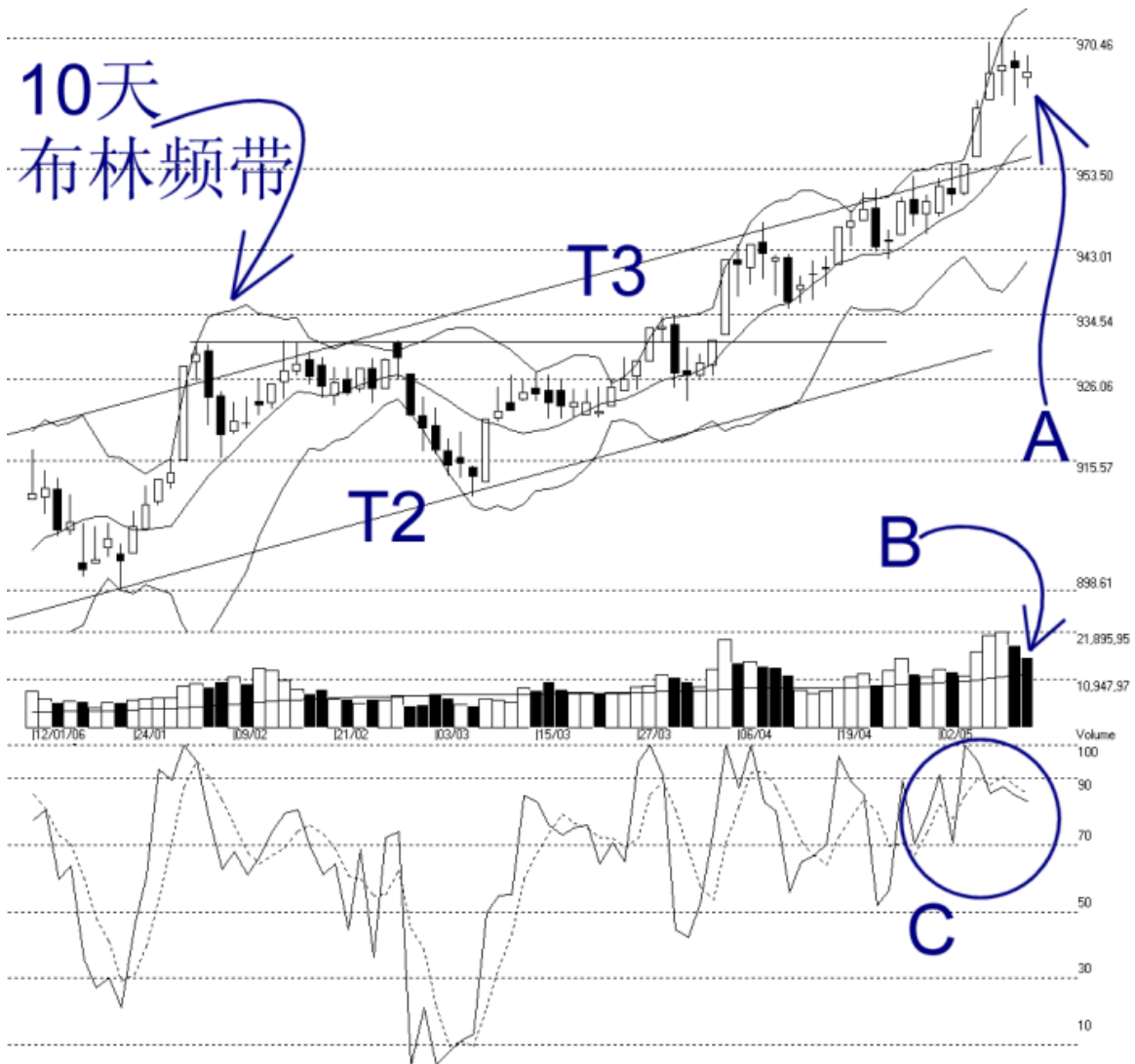
电话: 03-8941 6828 (热线)

海峡指数(马)私人有限公司

技术分析图表提供者

吉隆坡综合指数 KLCI 11-05-2006

Open: 965.320 High: 968.270 Low: 964.020 Close: 966.050 -0.570(-0.1%) Volume: 16,019,010 (-2827345.-15.0%)
COMPOSITE INDEX [COMPOSITE] 12/01/2006 - 11/05/2006 Ticks=80 Bollinger Band(10.2) -4% - Volume Daily
Created with WinChart (TM) Copyright (C) Straits Index (M) Sdn Bhd



综指继续调整，惟跌幅还是微小，综指只下滑 0.57 点或 0.1%，继续的受到布林中频带（Bollinger Middle Band）发出的拉回效应（Pull Back Effect）所影响，正迈向布林中频带的支持水平（如图中箭头 A 所示）。综指当前的阻力水平是 970.46 点的胜图自动费氏线，支持水平则是布林中频带以及 953.50 点的胜图自动费氏线。

如图所示，10 天的布林频带（Bollinger Band）收窄 4%，这表示综指继续的处于一个技术调整的格局内，通常这情形将持续至布林频带再次打开为止。如果综指跌破布林中频带的话，综指则有转为跌势的风险。

如箭头 B 所示，大马股票交易所的成交量再回退 15%，不过依然处于 40 天成交量移动平均线（VMA）水平以上，这意味着整体的市场还是属于健康的调整。无论如何，如果综指在大跌时，出现过高成交量的话，那则是跌势凶猛的讯号。

如 C 圈所示，随机指标（Stochastic）继续的保持在 70% 水平以上，这表示综指短期的走势还是保持上扬，直到随机指标跌破 70% 为止。另外，平均乖离的振荡指标继续有出现圆顶的迹象，当振荡指标出现圆顶时，综指将有短期下调的风险。