



**STRAITS  
index**

网页: [www.straitsindex.com](http://www.straitsindex.com)

电邮: [info@straitsindex.com](mailto:info@straitsindex.com)

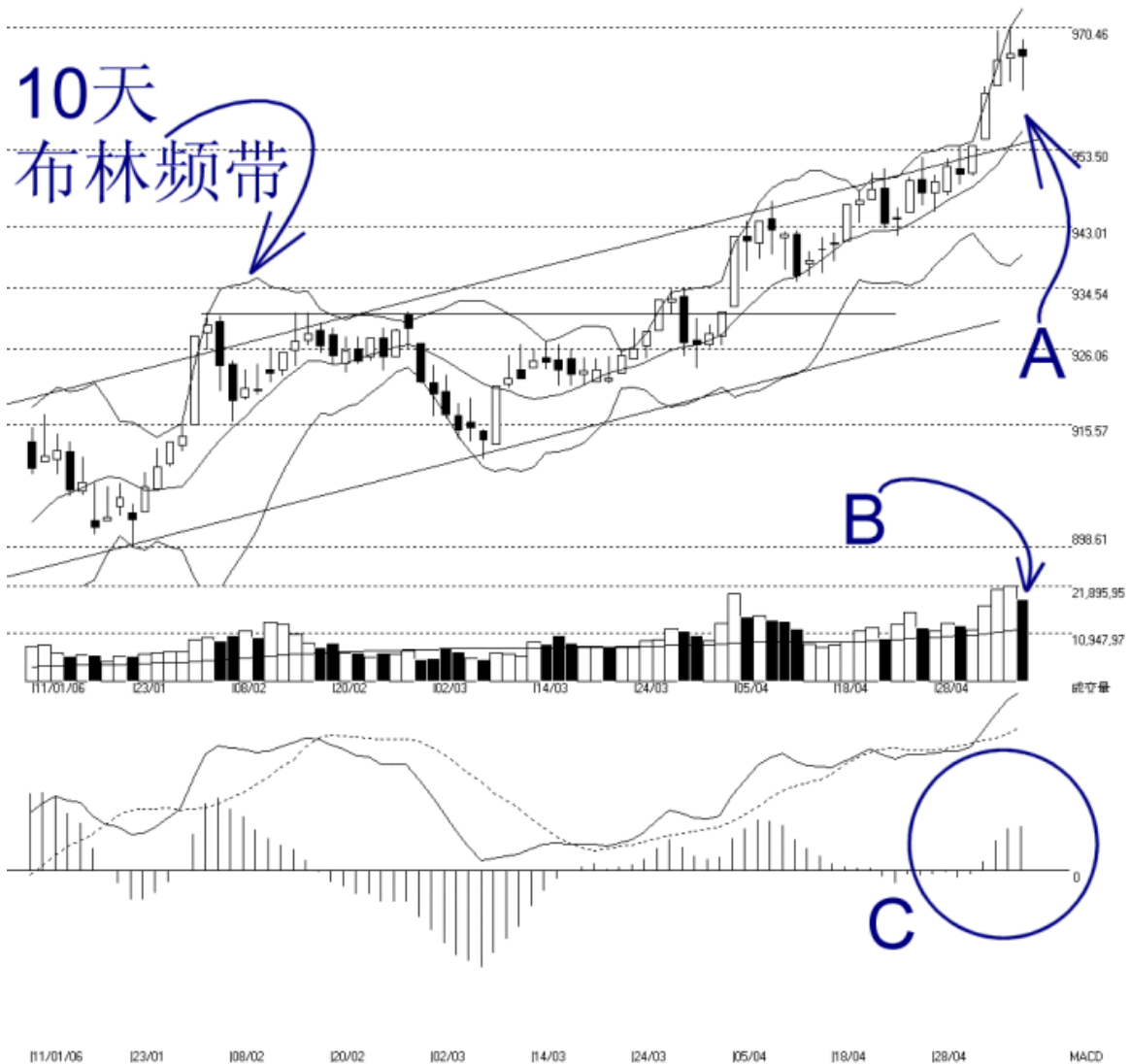
电话: 03-8941 6828 (热线)

海峡指数(马)私人有限公司

技术分析图表提供者

## 吉隆坡综合指数 KLCI 10-05-2006

开市: 967.530 最高: 968.810 最低: 961.690 收市: 966.620 -0.260(0.0%) 成交量: 18,846,350 (-3049596, -13.9%)  
COMPOSITE INDEX [COMPOSITE] 11/01/2006 - 10/05/2006 资料数: 80 布林频带(10.2) 3% 成交量 日线图  
Created with WinChart (TM) Copyright (C) Straits Index (M) Sdn Bhd



综指在布林中频带（Bollinger Middle Band）发出的拉回效应（Pull Back Effect）牵引之下，一度下滑至 961.69 点的全日最低点，综指随后在买盘的扶持下回弹，按日只下调 0.26 点。如图中箭头 A 所示，布林中频带将是综指的动态支持水平，除此之外，图中所示的上升轨道也是综指的支持水平之一，综指目前的阻力水平则是 970.46 点的胜图自动费氏线。

10 天布林频带打开的幅度减少至 3%，所以综指继续正面对技术调整的压力，如果布林频带开始收窄的话（打开的幅度为负值），那综指将继续的进入技术调整或巩固的格局。而且如果综指跌破布林中频带的话，综指则有转弱的风险。

如箭头 B 所示，大马股票交易所的成交量下滑 13.9%，惟还是处于 40 天成交量移动平均线（VMA）水平以上，所以整体市场还是属于一个健康的水平。这是有助于综指再次的转强的。

如 C 圈所示，平均乖离的振荡指标（MACD's Histogram）稍微回软，有出现圆顶的迹象。通常当平均乖离的振荡指标形成圆顶时，综指将出现短期技术调整的讯号，直到平均乖离的振荡指标形成相对的圆底为止。