



**STRAITS
index**

网页: www.straitsindex.com

电邮: info@straitsindex.com

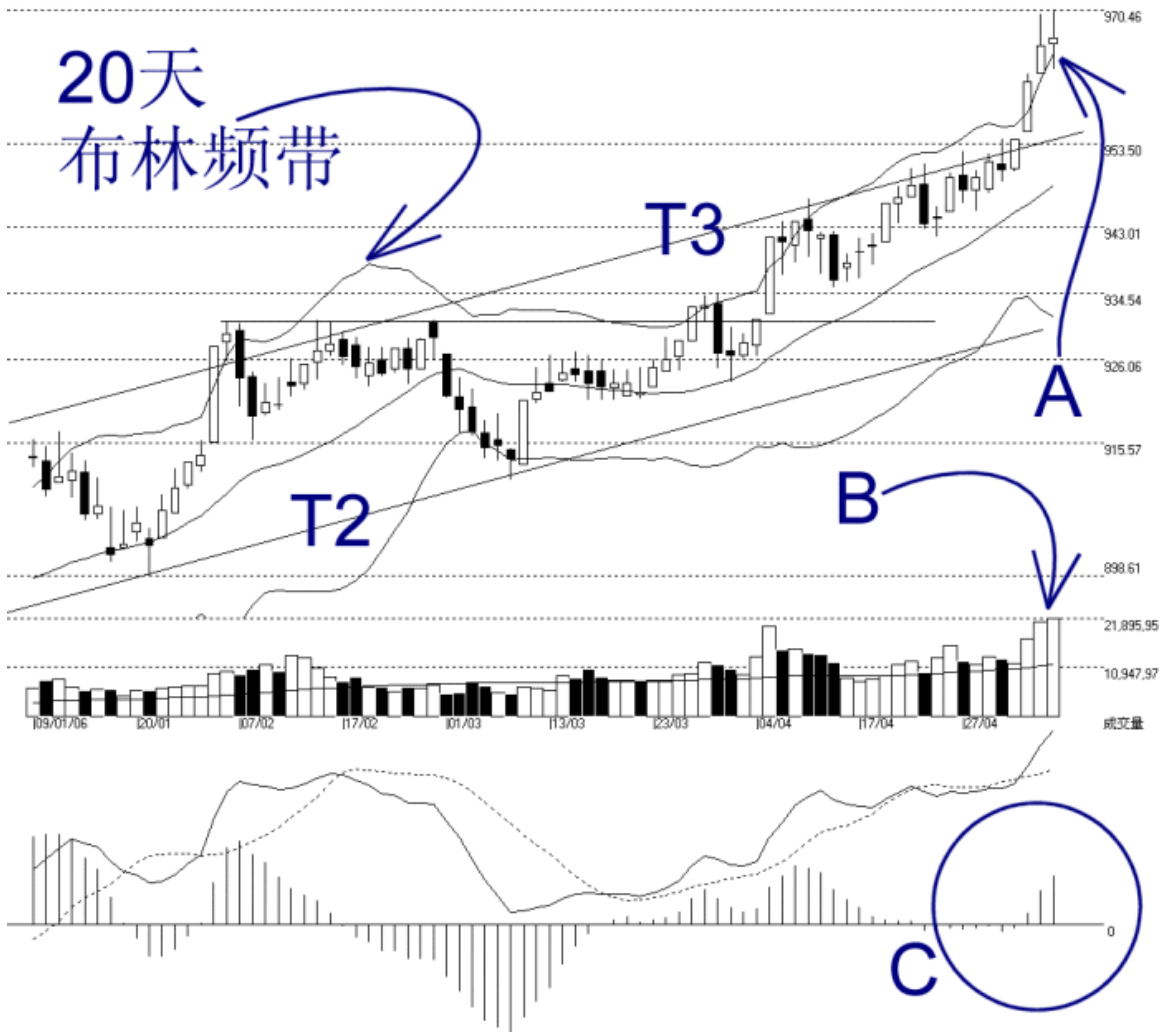
电话: 03-8941 6828 (热线)

海峡指数(马)私人有限公司

技术分析图表提供者

吉隆坡综合指数 KLCI 09-05-2006

开市: 966.270 最高: 970.460 最低: 962.890 收市: 966.880 +0.980(0.1%) 成交量: 21,895,950 (+800180.3.8%)
COMPOSITE INDEX [COMPOSITE] 09/01/2006 - 09/05/2006 资料数=80 布林频带(20.2) 15% - 成交量 日线图
Created with WinChart (TM) Copyright (C) Straits Index (M) Sdn Bhd



综指一度上探 970.46 点的 6 年新高水平, 惟布林中频带 (Bollinger Middle Band) 发出的拉回效应 (Pull Back Effect) 使到综指回软。综指随后跌至布林上频带的水平 (参考箭头 A), 然后在此水平回弹。综指目前继续以高于布林上频带的水平交易。一般上, 综指是可以处于布林上频带上 3 至 5 个交易天的。

10 天布林频带打开的幅度开始减少至 20% 而以, 这显示综指必须更多的利好因素, 综指才能再次上升; 换句话说, 综指将面对套利的技术调整活动。当出现拉回效应时, 布林中频带 (Bollinger Middle Band) 将是综指的调整目标, 而最

理想的技术调整就是综指横摆了。另外，如图中所示，T3 的上升趋势线将是综指的动态支持线。

如箭头 **B** 所示，大马股票交易所的成交量增加 3.8%，使到成交量再写下历史新高。过高的成交量在技术分析里头将是技术调整的迹象，所以当技术调整出现时，如果成交量减低则表示综指步向横摆淡静，反之如果在综指下跌时，如果成交量过高的话，跌势将加剧。

如 **C** 圈所示，平均乖离的振荡指标（MACD's Histogram）上升，表示综指短期依然处于涨势之中，直到振荡指标形成圆顶为止（Round Top）。