



**STRAITS
index**

网页: www.straitsindex.com

电邮: info@straitsindex.com

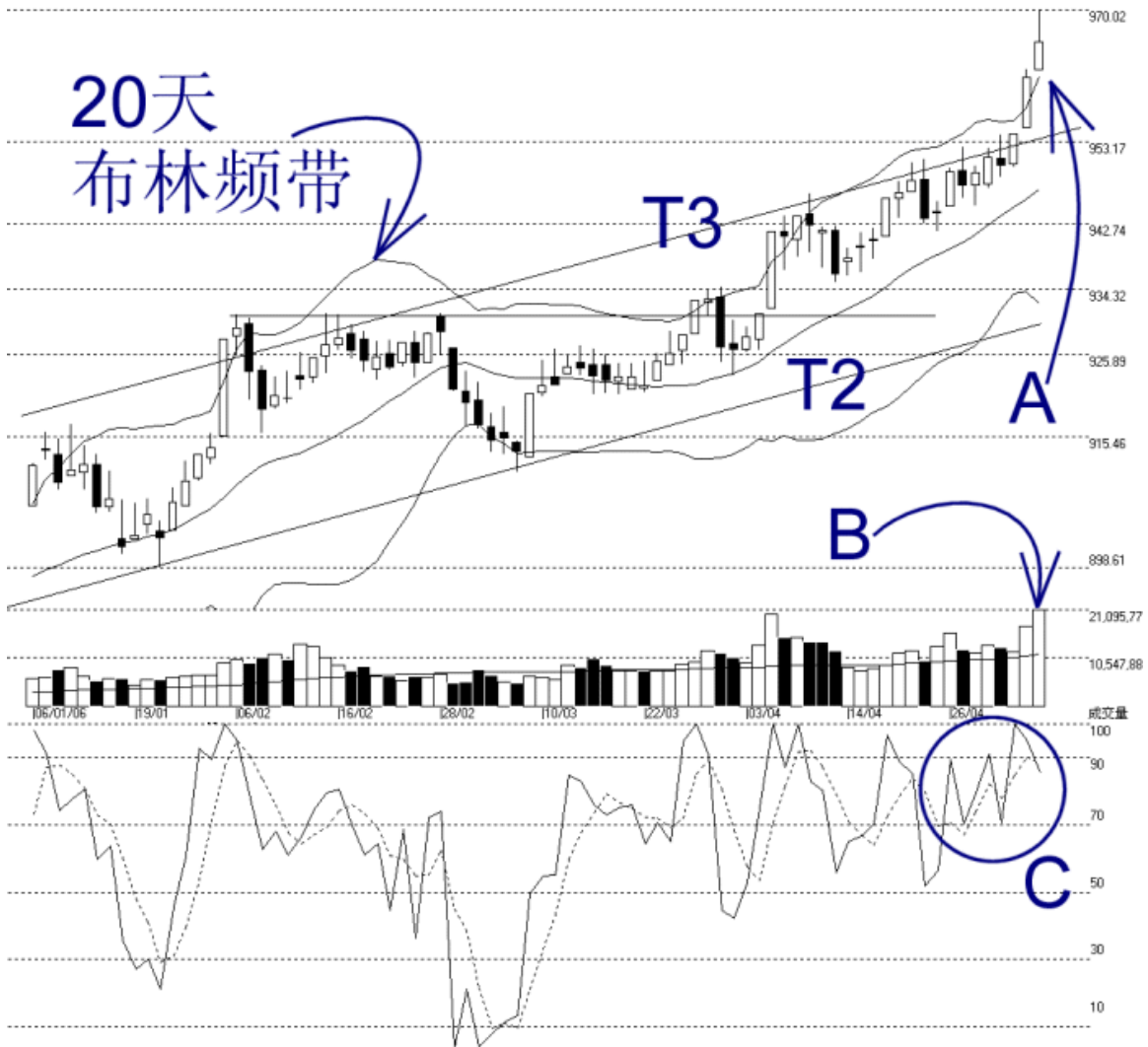
电话: 03-8941 6828 (热线)

海峡指数(马)私人有限公司

技术分析图表提供者

吉隆坡综合指数 KLCI 08-05-2006

开市: 962.450 最高: 970.020 最低: 962.450 收市: 965.900 +4.520(0.5%) 成交量: 21,095,770 (+3692432.21.2%)
COMPOSITE INDEX [COMPOSITE]: 06/01/2006 - 08/05/2006 资料数: 80 布林带宽: 20.21 24% - 成交量 日线图
Created with WinChart (TM) Copyright (C) Straits Index (M) Sdn Bhd



如图中箭头 A 所示, 综指以稍微跳空的格局开始, 综指随后上升至 970.02 点 6 年来的新高, 综指随后在卖压下回软。如图中所示, 综指也全日的突破了 20 天的布林上频带 (Bollinger Upper Band), 所以这将引发布林中频带的拉回效应 (Pull Back Effect)。我们可以观察综指的变化, 如果综指开始下调的话, 那综指的调整目标将是布林中频带, 通常综指能在布林上频带上移动 3 至 5 个交易日, 拉回效才出现。

10 天的布林频带 (Bollinger Band) 打开的幅度为 38%，如果布林频带收窄的话，综指将步入技术调整的格局内，反之只要布林频带持续的打开，综指涨势则有望持续下去。另外，布林中频带也将是综指下跌时的动态支持水平。

如箭头 B 所示，大马股票交易所的成交量上扬 21.2%，更创下了有史以来的新高，也继续的保持在 40 天成交量移动平均线 (VMA) 水平以上。一般上，只要成交量能保持活跃的话，就是处于 40 天平均值以上的话，综指就有望保持上扬的格局。

如 C 圈所示，随机指标 (Stochastic) 继续的处于 70% 的水平以上，显示综指短期的涨势还是完整无缺的，通常这将维持到随机指标跌破 70% 的水平为止。如果随机指标跌破 70% 的话，综指将有技术调整的迹象。