

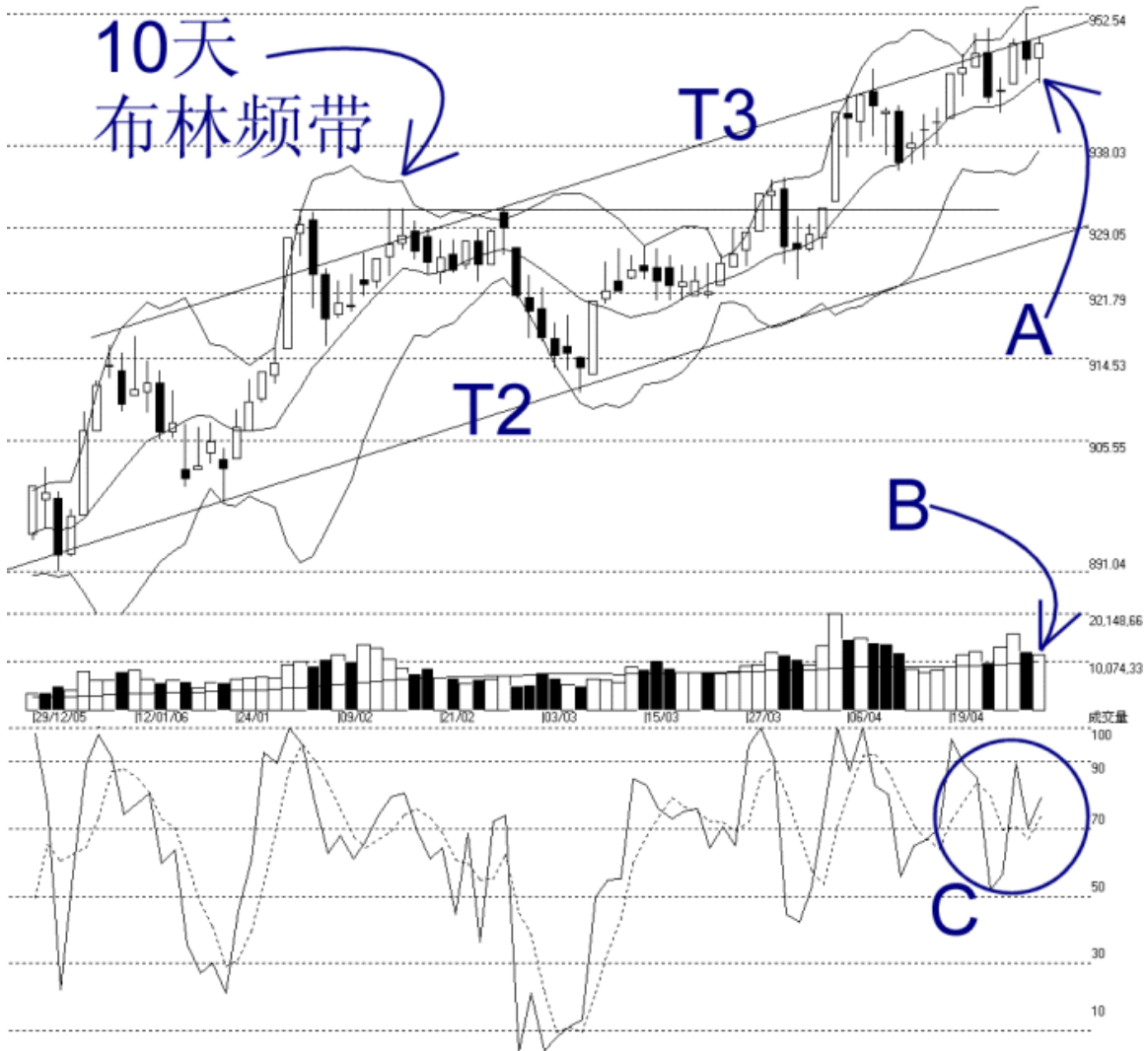


**STRAITS
index**

网页: www.straitsindex.com
 电邮: info@straitsindex.com
 电话: 03-8941 6828 (热线)
 海峡指数(马)私人有限公司
 技术分析图表提供者

吉隆坡综合指数 KLCI 28-04-2006

开市: 947.640 最高: 950.030 最低: 944.920 收市: 949.230 +1.620(0.2%) 成交量: 11,569,010 (-682053, -5.6%)
 COMPOSITE INDEX [COMPOSITE]: 29/12/2005 - 28/04/2006 资料源: 80 布林频带(10,2) -11% -成交量 日线图
 Created with WinChart (TM) Copyright (C) Straits Index (M) Sdn Bhd



综指再次的在 T3 的趋势线受到阻力而回软，惟综指精确的在布林中频带（Bollinger Middle Band）上受到扶持而回弹（参考箭头 A），所以布林中频带继续的成为综指接下来的动态支持水平。综指目前的胜图自动费氏线支持水平是 938 点，阻力水平则是 953 点的胜图自动费氏线，这也是去年的高点，所以阻力倍增。

如图所示，布林频带（Bollinger Band）收窄 11%，所以这表示这继续横摆巩固的走势，通常这将延续至布林频带再次打开为止。如果综指要保持涨势的话，综指就必须站稳于布林中频带的水平，等待布林频带再次的打开。

如箭头 B 所示，大马股票交易所的成交量减少 5.6%，可幸的是综指仍然是处于 40 天成交量移动平均线（VMA）水平以上，所以整体市场还是保持活跃，并未进入淡静的格局。

如 C 圈所示，随机指标（Stochastic）在 70% 的水平回弹，使到随机指标保持在短期涨势的区域内。如果随机指标跌破 70% 的话，那将是综指短期涨势将结束的迹象。