

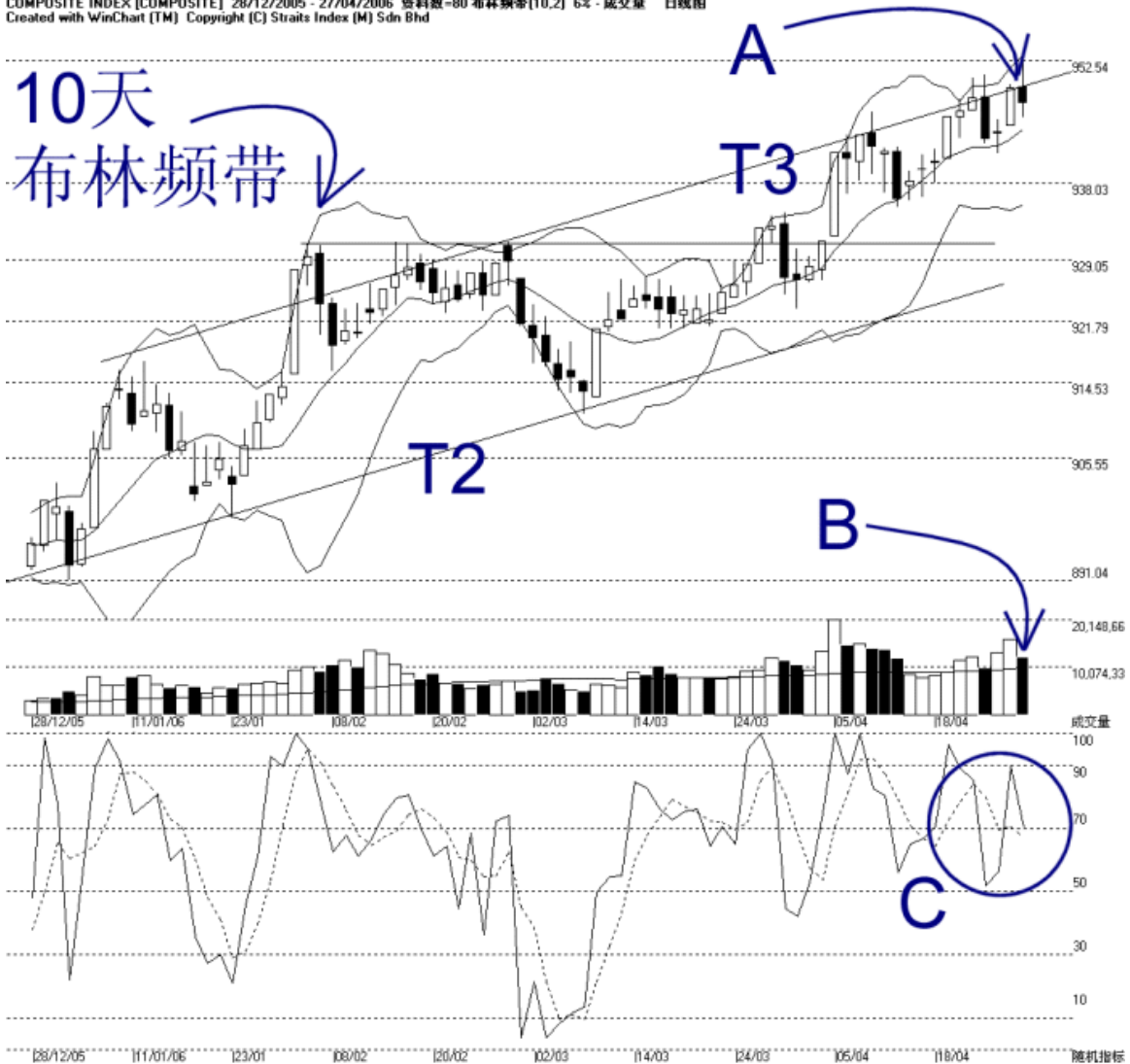


**STRAITS
index**

网页: www.straitsindex.com
 电邮: info@straitsindex.com
 电话: 03-8941 6828 (热线)
 海峡指数(马)私人有限公司
 技术分析图表提供者

吉隆坡综合指数 KLCI 27-04-2006

开市: 949.480 最高: 952.540 最低: 945.890 收市: 947.610 -1.680(-0.2%) 成交量: 12,251,060 (-3713601.-23.3%)
 COMPOSITE INDEX [COMPOSITE] 28/12/2005 - 27/04/2006 资料数: 80 布林频带(10,2) 6% 成交量 日线图
 Created with WinChart (TM) Copyright (C) Straits Index (M) Sdn Bhd



综指再次上扬，一度上扬至 952.54 的全天最高点，惟 T3 趋势线的阻力使到综指回软，闭市时紧贴在 T3 趋势线的水平（参考箭头 A），这表示 T3 这上扬轨道的阻力水平继续的成为综指当前的动态阻力水平。至于综指目前的支持水平则是布林中频带（Bollinger Middle Band）以及 T2 的上扬趋势线。

如图所示，布林频带（Bollinger Band）打开的幅度为 6%，比之前的 15% 来的小，这显示综指涨势未能持续。通常布林频带必须持续的打开，那综指的涨势才能延续下去。

如箭头 B 所示，大马股票交易所的成交量回退 23.3%，不过综指还是处于 40 天成交量移动平均线（VMA）水平以上，所以整体的交投还是相当活跃，这有助于市场为综指的涨势保温，等待利好的消息浮现。

如 C 圈所示，随机指标（Stochastic）下滑，跌至 70% 的水平。如果随机指标跌破 70% 的话，那就表示综指短期走势倾向下跌，那综指短期的涨势将结束。读者也必须了解，由于随机指标是属于短期的指标，所以它的讯号也来的比较敏感，尤其是综指横摆时。