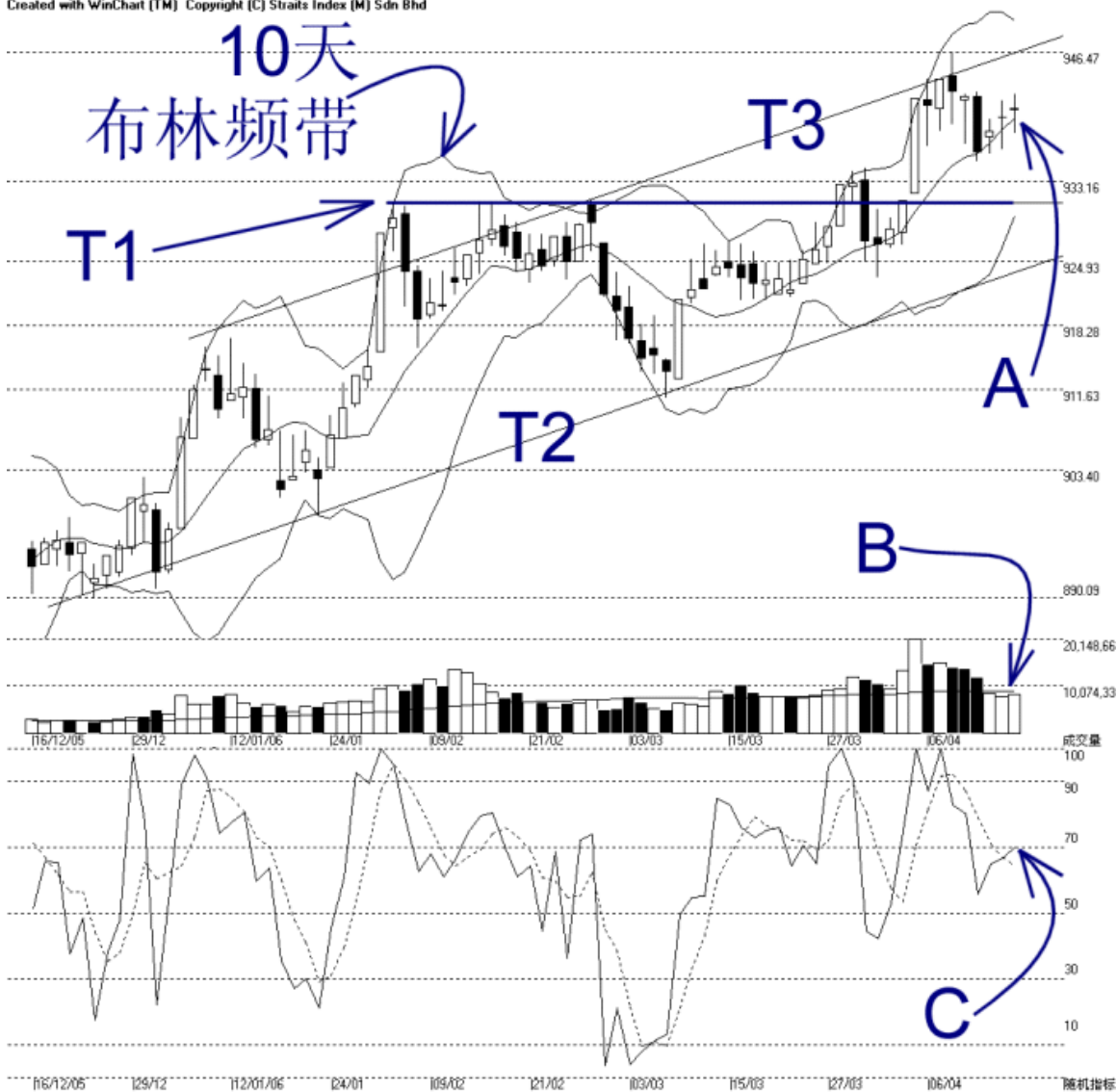




网页: [www.straitsindex.com](http://www.straitsindex.com)  
电邮: [info@straitsindex.com](mailto:info@straitsindex.com)  
电话: 03-8941 6828 (热线)  
海峡指数(马)私人有限公司  
技术分析图表提供者

## 吉隆坡综合指数 KLCI 18-04-2006

开市: 940.650 最高: 942.140 最低: 938.090 收市: 940.570 +0.830(0.1%) 成交量: 8,351,833 (+560909,72%)  
COMPOSITE INDEX [COMPOSITE] 16/12/2005 - 18/04/2006 资料数: 80 布林频带(10.2) -18% -成交量 日线图  
Created with WinChart (TM) Copyright (C) Straits Index (M) Sdn Bhd



如箭头 A 所示, 综指仍然在布林中频带 (Bollinger Middle Band) 上受到扶持, 所以布林中频带依然是综指当前的动态支持水平。由于布林中频带是综指的动态支持, 所以这支持线一直跟随综指波动一直在变化, 所以读者务必密切留意布林中频带接下来的演变。至于综指的静态支持水平则是 933.16 点的胜图自动费氏线以及 T1 的趋势线, 阻力则是 953.88 点的胜图自动费氏线。

如图所示，布林频带（Bollinger Band）收窄 18%，这显示综指目前的走势还是处于一个调整巩固的格局内。通常我们必须等待布林频带再次打开时，综指才能摆脱僵局。

如箭头 B 所示，大马股票交易所的成交量上扬 7.2%，接近 40 天成交量移动平均线（VMA）水平，如果成交量能突破 40 天平均值的话，这将有助于综指转强，不然综指将很难摆脱僵局。

如箭头 C 所示，随机指标（Stochastic）达到 70% 的水平，惟还未突破此水平而进入短期上扬区域（70% 以上），通常如果随机指标能保持在 70% 以上的话，综指将有望进入短期涨势，不过这应该配合布林频带打开才有效。