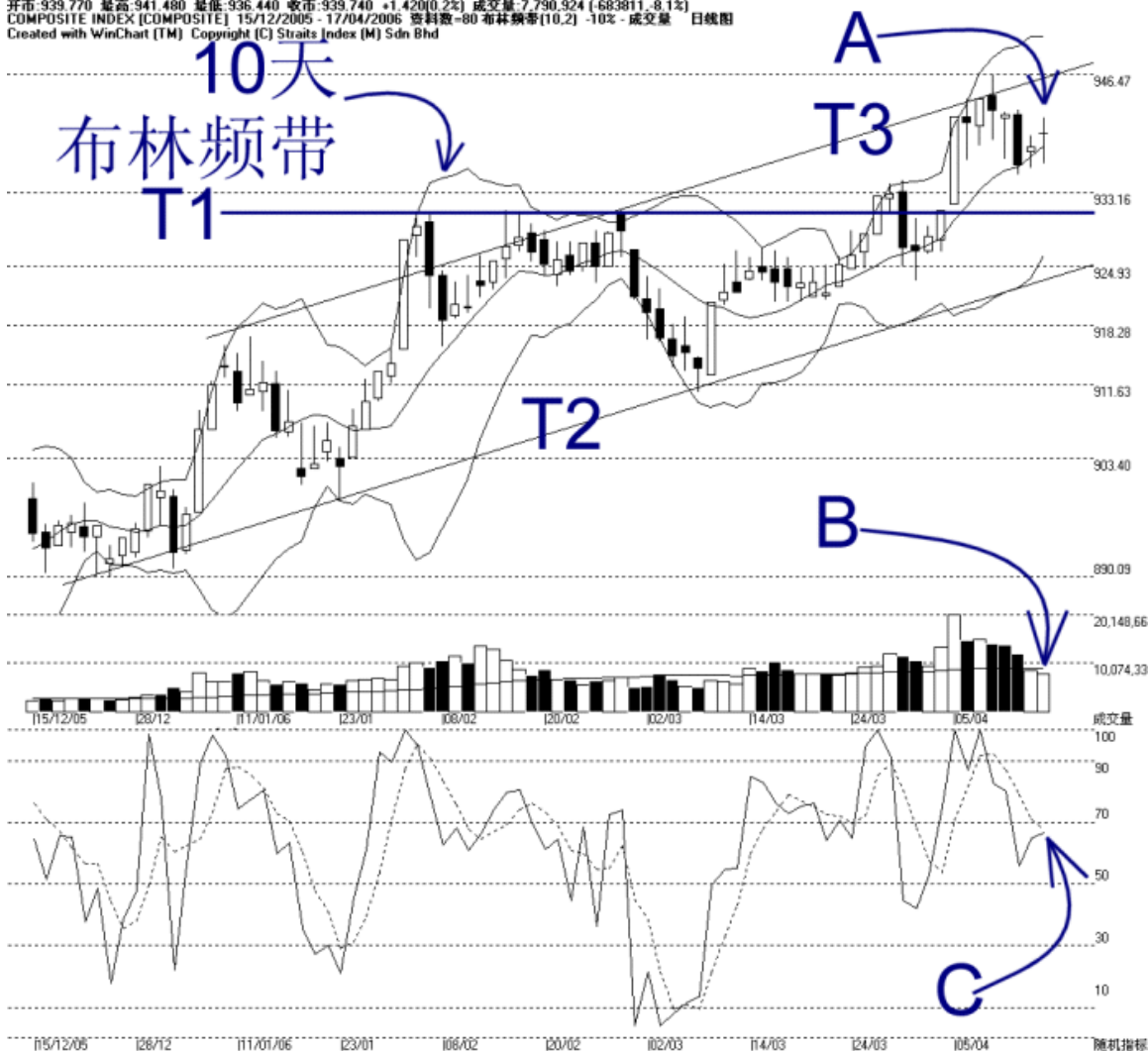




网页: www.straitsindex.com
电邮: info@straitsindex.com
电话: 03-8941 6828 (热线)
海峡指数(马)私人有限公司
技术分析图表提供者

吉隆坡综合指数 KLCI 17-04-2006

开市: 939.770 最高: 941.480 最低: 936.440 收市: 939.740 +1.420(0.2%) 成交量: 7,790,924 (683811.81%)
COMPOSITE INDEX [COMPOSITE] 15/12/2005 - 17/04/2006 资料数: 80 布林频带(10.2) -10% 成交量 日线图
Created with WinChart (TM) Copyright (C) Straits Index (M) Sdn Bhd



如箭头 A 所示, 综指一度下调至 936.44 点的全日最低点, 惟闭市前的买盘推高综指, 使到综指仍然还是在布林中频带 (Bollinger Middle Band) 上受到扶持。这显示布林中频带仍然是综指当前的动态支持水平, 而动态的阻力水平则是 T3 的上升趋势线。至于综指的水平线 (Horizontal) 支持点则是 933.16 点的胜图自动费氏线以及 T1 的趋势线。

如图所示, 布林频带 (BollingerBand) 收窄 10%, 这表示综指是处于一个技术调整的格局内, 直到布林频带重新打开为止。而通常综指接下来的走势将由综指处于布林中频带的位置来决定, 当布林频带开始打开时, 综指如果处于布林中频以下的话, 综指将有下跌的风险, 反之亦然。

如箭头B所示，大马股票交易所的成交量进一步萎缩8.1%，继续的处于低于40天成交量移动平均线（VMA）水平，所以整体市场继续的处于一横摆巩固的格局内，直到布林频带重新打开为止。

如箭头C所示，随机指标（Stochastic）自上周跌破70%后，如今仍然维持在低于70%的水平。随机指标是一个属于短期的指标，所以只要随机指标能上扬突破70%的水平的话，综指短期走势将有望重新上扬。无论如何，通常在综指横摆时，短期指标如随机指标发出的讯号也将会过于敏感，我们还是以布林频带为主要指标之一。